

常有人言，见字如见人。

文字与人相同之处，便是多元而丰富。拥有千字千面，才能够精准地传递蕴藏情怀的万言万语。抱持着使情感的表达在日复一日中更加细腻的信念，我们打磨文字的细节，不断为同样的字词创造出全新的样貌。

华康字型，为文字的伟大而生，赋予文字声音、语气和表情。

多元的字型，让情感活起来。

华康30余载 守护文字的温度

20 世纪 80 年代，个人计算机还鲜见中文字体，创始人燃起让计算机用户都能使用汉字的热忱及理念，创立华康字型品牌。30 余年来，作为一个成熟的中文字体品牌，华康始终能够在理性的屏幕里，保存文字独有的温度，让每条映入眼帘的信息，都因亲切的性格而加倍走心。

华康品牌的诞生

1987 年，华康推出第一套采用笔画组字专利技术的字体：中楷书体，正式挥旗进军数字化字体市场。华康率先发布 PC 多字型卡，推出细明体、中楷体、中黑体共 3 套基本字体繁中版，成为中文数字化字体的滥觞。到了 90 年代初，众多计算机大厂纷纷采用华康的字体作为系统内建字。

字体创新技术 传递信息无距离

华康不断在工艺上突破，发展相关软件技术，让信息的传递随科技进展交流无碍。伴随数码设备崛起，屏幕显示成为讯息传递的当红媒介。华康接连推出跨 PC、Macintosh 作业平台的 OpenType 字体、网页专用字体、兼具高精度与低容量优点的 DigiType 字体等。至今，我们的字体工艺仍不断翻新，致力在数字化时代为用户提供综合性的字体应用服务。

走向全球 传承汉字文化

华康字型不断追求创新进步，布局更广大的全球市场。华康不仅倾注资源设计汉字，更创建广泛的全球多国语系，为各国语系字体打造高度调和的视觉效果，美美与共，拥抱世界。

华康 GB18030 编码字体，取得官方标准符合性认证。



多元化的产品服务项目

持续进化的华康字型产品

遍及全球的华康字型产品，不仅深入消费者生活，应用层面更是相当广泛。从平面媒体到电子出版行业，再至广告、电视等以字幕为主的数字媒体，以及网页、手机 APP、线上游戏等多元平台，都能见到华康字型的应用。

此外，华康字型年度授权型产品——华康典藏，让客户可尽情使用华康各种字体，授权年限选择自由，商业授权范围广泛，每年持续新增多款字体，为设计创意开启更大的发挥空间。

支持多语言嵌入设备用字

随着屏幕显示设备的普及，各种嵌入式设备用字需求日增。华康提供的嵌入式设备用字除了中文外，也支持欧亚各国语言字体，设计元素相互匹配，让跨平台、跨语言传播讯息时字体风格保持一致。



为何要选用华康字型？

多元创新的字体设计力

华康以强大的创新能力，年年推出新字体，种类遍及基本字体、书法字体、美术字体等，风格多样。设计师以匠人精神造字，坚持以千分之一的点维度来计算字体宽度，不但精心打造每一笔画，更注重字体家族整体品质的稳定度。

全球语系字体满足各种应用

为了以具有质感的字体助力客户旗下的名优产品在各国呈现，华康前瞻性地支持全球多语种，推出符合在地写法规范的各种语系字体。

华康多国语系字体支持一带一路国家文字，如缅甸文、越南文、泰文、阿拉伯文、希伯来文、印度文、泰米尔文、僧伽罗文等，让客户可以通过高度一致的全球语系字体和世界对话。

提升研发能力，迅速升级技术

华康始终坚持以人为本，注重用户体验。因此，面对科技平台的推陈出新，华康快速升级技术，探索新的字体应用领域，让文字可以轻松地在各种设备、载体上显示。

贴心的定制化服务与售后支持

华康品牌由完整的专业团队支持，确保客户的需求能被及时满足。华康推出贴心的定制化服务，能因应不同装置设备调整字体，并提供完善的售后支持，与客户建立值得信赖的伙伴关系。

设计实力备受国际奖项肯定

华康字型持续以设计实力诠释汉字的无限可能，获奖足迹遍布全球国际大奖，包含日本优良设计奖、德国 iF 设计奖、金点设计奖、韩国 K-设计大奖等奖项。



金点设计奖
年度最佳设计奖

华康金刚黑



K-设计大奖特奖

华康金刚黑



日本优良设计奖

古籍五书体系
华康甲金文
华康爱情体巧克力
华康金刚黑
集集集度放空学校



iF 设计奖

华康甲金文
华康爱情体巧克力



小米手机字体
下载年度金牌字体

华康少女文字

赋予文字生命·沟通世界情意

华康作为字体设计公司，矢志将文字文化传承给下一个世代。字体不只是信息传递的工具，更是独特的视觉艺术。为了将汉字文化应用在各种设备，使文字文化能在数码时代继续普及、传承下去，华康在2015年进行了企业识别系统(CIS)的更新，以全新的形态，为消费者提供更多样化的字体产品以及支持多语系的字体方案。

1987年，华康字型率先进入数码字体市场，不断致力于字体的开发。早期以提供文字处理机的嵌入式字体及计算机排版系统所使用的汉字字体为主，其后品牌知名度日益提升，富有创造力的美丽字体“华康字型”被广泛地应用于各式文件、招牌、印刷产品上。经过多年不断地努力，华康成为全球少数提供多元化解决方案的字体品牌。

以第一代的嵌入式字体产品为始，华康接续推出年度授权型产品——华康典藏，在面向多样的嵌入式字体产品发展的同时，亦设计出丰富的多国语字体，并为客户提供灵活的多国语字体产品应用平台。华康字型因此深受全世界各地的机关、学校、企业及个人用户所青睐。除印刷产品应用外，还包含嵌入式电子产品及系统的显示界面，更进入你我生活中的电视节目及游戏画面等。在全球，华康字型所到之处深受客户及消费者的信赖。

放眼新时代，“华康字型”持续以设计力诠释汉字的无限可能，近年也在国际设计大奖中屡放异彩。如再现古文字风华、承载浓厚文化底蕴的华康甲金文，以及别出心裁的华康爱情体巧克力，双双勇夺2018年世界级设计大奖 Good Design Award 及2019年国际重量级德国 iF 设计奖的肯定。此外，以全球智能生活为设计视野的精品字型——华康金刚黑，更一举荣获2018年金点设计奖最高荣耀“年度最佳设计奖”、2019年韩国 K-设计大奖“特奖”(Grand Prize) 以及2020年日本优良设计奖 (Good Design Award)。

华康今后会持续深化各项产品的深度开发，设计更新颖、更具实用性并且支持多国语的字体，提供给客户更高质量的产品和更便捷的服务。

我们希望通过字体设计，以有生命力的文字来沟通情感与传递文化。

董事长 罗慧美

简体中文全产品册 目录

- 旗舰字体 8
- 热门字体 16
- 简体中文基本字体 18
- 简体中文书法字体 29
- 简体中文手写字体 33
- 简体中文美工字体 35
- 简体中文古籍字体 39
- 简体中文图文字体 40
- 拼音字体 45
- 多国语字体 / 韩文字体 / 外字符号 / 数字字体 47
- 华康典藏 48
- 华康字型产品服务 50

字体范例说明

字体范例的字级

华康新综艺体 W7
DFZongYiW7
TT OT GB5 GB GBT

字里图间沟通世界 AaBbCcDd 1234567890

20pt

20pt

字体范例标签代表的意义如下

TT TrueType OT OpenType TW BIG5 (TW) HK BIG5 (HK) GB5 GB5 GB GB/T 2312 GBT GB12345 GBA GB18030-2005 GBA GB18030-2022



p

金

刚

黑

6

类型：基本字体

字体粗细：Ultralight / Thin / Light / Regular / Medium / Semibold / Bold / Extrabold / Ultrabold / Black / Extrablack / Ultrablack

字体规格：TT OT TW HK GB GBA (支持 GB18030-2022)

其他：压缩字型 (90% / 85% / 80% / 75%) / 可变字型

华康金刚黑应运屏幕而生，经历漫长时间的沉积，近乎苛求的层层工序与琢磨，最终淬炼而生。“金刚黑”之名，展现雍容黑体的大家风范，稳固坚实，历久弥新，犹如钻石中的王者黑金刚石般璀璨。

1988

代表字体

華康中黑體、華康楷書體W5、華康細明體

華 華 華

1989

代表字体

華康仿宋體W2、華康楷書體W3、華康隸書體W3

華 華 華

1994

代表字体

華康少女文字W3、華康流隸體、華康魏碑體、華康娃娃體

華 華 華 華

2000

代表字体

華康龍門石碑、華康新綜藝體W5

華 華

设计理念

跨地域、跨平台的金刚黑，以多国语种串联起世界的眼睛。从此，沟通没有疆界，阅读一致温柔。在此全球化智慧时代，你和我，没有距离。

华康金刚黑适应于各种平台，从数字显示到印刷输出，无不自在从容。在一致的字体架构中，发展多达19种语种之对应文字，均符合当地写法规范，可于140个以上国家使用，让应用范围伸入世界角落，跨文化沟通不再困难。

会呼吸的金刚黑，撑起透澈明朗的字体空间。线条简约洗练，架构层次分明，字腔适度加大，笔画弧度柔和，完美展演现代风范，为数字时代提供舒适温柔的阅读体验。

笔画特征

笔画简洁利落

简体中文

泰文

韩文

弧形流畅圆滑

日文假名

高棉文

宗喀文

西文、数字元素融入跨语种设计

拉丁文

缅甸文

数字

印度文

支持19语种与多种字重 用文字将世界串联

	Ultralight	Thin	Light	Regular	Medium	Semibold
简体中文	谢谢	谢谢	谢谢	谢谢	谢谢	谢谢
繁体中文	謝謝	謝謝	謝謝	謝謝	謝謝	謝謝
日文	ありがとう	ありがとう	ありがとう	ありがとう	ありがとう	ありがとう
拉丁文	Thank you	Thank you	Thank you	Thank you	Thank you	Thank you
韩文	감사합니다	감사합니다	감사합니다	감사합니다	감사합니다	감사합니다
缅甸文	ကျေးဇူးပါ	ကျေးဇူးပါ	ကျေးဇူးပါ	ကျေးဇူးပါ	ကျေးဇူးပါ	ကျေးဇူးပါ
越南文	Xin cảm ơn	Xin cảm ơn	Xin cảm ơn	Xin cảm ơn	Xin cảm ơn	Xin cảm ơn
泰文	ขอขอบคุณ	ขอขอบคุณ	ขอขอบคุณ	ขอขอบคุณ	ขอขอบคุณ	ขอขอบคุณ
泰文 (Modern Type)	ບອບຄູນຄັບ	ບອບຄູນຄັບ	ບອບຄູນຄັບ	ບອບຄູນຄັບ	ບອບຄູນຄັບ	ບອບຄູນຄັບ
印度文	धन्यवाद	धन्यवाद	धन्यवाद	धन्यवाद	धन्यवाद	धन्यवाद
孟加拉文	ধন্যবাদ	ধন্যবাদ	ধন্যবাদ	ধন্যবাদ	ধন্যবাদ	ধন্যবাদ
泰米尔文	நன்றி	நன்றி	நன்றி	நன்றி	நன்றி	நன்றி
僧伽罗文	මඬට ස්තූතියි	මඬට ස්තූතියි	මඬට ස්තූතියි	මඬට ස්තූතියි	මඬට ස්තූතියි	මඬට ස්තූතියි
高棉文	អរគុណ	អរគុណ	អរគុណ	អរគុណ	អរគុណ	អរគុណ
亚美尼亚文	Շնորհակալություն	Շնորհակալություն	Շնորհակալություն	Շնորհակալություն	Շնորհակալություն	Շնորհակալություն
寮文	ຂອບໃຈ	ຂອບໃຈ	ຂອບໃຈ	ຂອບໃຈ	ຂອບໃຈ	ຂອບໃຈ
阿拉伯文	شكرا	شكرا	شكرا	شكرا	شكرا	شكرا
希伯来文	תודה	תודה	תודה	תודה	תודה	תודה
宗喀文	བཀའ་གྲིན་ཚེ་ལགས།	བཀའ་གྲིན་ཚེ་ལགས།	བཀའ་གྲིན་ཚེ་ལགས།	བཀའ་གྲིན་ཚེ་ལགས།	བཀའ་གྲིན་ཚེ་ལགས།	བཀའ་གྲིན་ཚེ་ལགས།

2002

代表字体

華康金文體W3、華康歐陽詢體W5、
華康娃娃體W5、華康瘦金體W3

華 華 華 華

2003

代表字体

華康衝衝社羊體、華康俏皮射手體

華 華

2004

代表字体

華康兒風體W3、華康超特楷體、
華康隸風體W2、華康平劇體W7

華 華 華 華

2006

代表字体

華康愛情花體、華康馨香花體、
華康斧劈體W7、華康龙门石碑W9

華 華 華 華



工艺技术展

展览时间: 10:00 ~ 18:00
本展览采取预约申请制, 敬请于参观前两周在线预约报名。
参观当日请于指定时间准时入场, 过时不补视为预约自动取消。

华康青花黑

类型: 基本字体

字体粗细: W1/W2/W3/W4/W5/W6/W7

字体规格: TT OT TW HK GB GBA (支持 GB18030-2022)

华康青花黑以“优化网页显示”为设计初衷, 力求为无纸阅读时代提供一款柔和清晰、高机能性的中性黑体。该套字体沉稳大方, 以朴实无华引人注目, 还原阅读最纯粹的维度, 一展字体匠心哲学, 犹如“字中青花”, 绽放汉字菁华。

雅。

华康青花黑 W1
字中青花 绽放汉字菁华

华康青花黑 W2
字中青花 绽放汉字菁华

华康青花黑 W3
字中青花 绽放汉字菁华

华康青花黑 W4
字中青花 绽放汉字菁华

华康青花黑 W5
字中青花 绽放汉字菁华

华康青花黑 W6
字中青花 绽放汉字菁华

华康青花黑 W7
字中青花 绽放汉字菁华

2007

代表字体

華康享樂豬體、華康遊戲豬體



2008

代表字体

華康素風體W2、華康祥風體W3



2010

代表字体

華康墨滴體、華康周氏行楷W3、
華康鋼筆體W2、華康布丁體W12



2013

代表字体

華康手札體W5、華康翩翩體W3



华康玉刻仿宋

类型：书法字体
字体粗细：W2/W4/W6
字体规格：[TT](#) [OT](#) [TW](#) [HK](#) [GB](#) [GBA](#)

翻越经典，刻画新风
如玉之华光，映照阅读的澄澈

承袭民初仿宋代刻本之字体风格，再针对现代屏幕阅读趋势开发，蜕变出崭新的仿宋风采。兼具楷体与宋体架构，修长硬朗，笔画棱线分明。独特的西文、符号设计汲取古罗马碑文石刻及人文手写风格，并延伸汉字笔画特征，展现良好的视觉搭配效果。



华康玉刻仿宋 W2
打破刻板，澄明如玉 DynaFont Jade Fang Song

华康玉刻仿宋 W4
打破刻板，澄明如玉 DynaFont Jade Fang Song

华康玉刻仿宋 W6
打破刻板，澄明如玉 DynaFont Jade Fang Song

2014
代表字体
华康手札体W5、华康翩翩体W3



2016
代表字体
华康古籍木兰、华康古籍系柳、华康古籍真竹、华康古籍银杏、华康古籍黑檀



2018
代表字体
华康金刚黑、华康青花黑、华康 UD 黑



2019
代表字体
华康甲金文、华康欧阳询体、华康好太王碑、华康宝风体、华康冲冲牡羊体



基本字体 W2 W4 W6

华康UD圆

多一点温柔
让人们牵起手

简洁大方，着重易于辨识之功能，即使年长者、近视、弱视群体，或在快速移动的环境中也能轻松阅读，而笔画末端为弧状的圆体设计，使文字更显柔软亲和。体贴友善的设计，让文字传递更加轻松美好。

基本字体 W3 W5 W7

华康俪黑

人但有追求
世界亦会让路

华康俪黑家族笔画、架构简洁明快，有着现代黑体的利落，重心平稳，起笔、收尾无多余装饰，清楚明了呈现出中性的文字讯息，与其他宋、楷、圆基本字型搭配组合，实用度相当高。

书法字体 W4

华康欧阳询体

喜闻猿楚峡
学剑秦川

汲取自欧阳询著名碑帖《九成宫醴泉铭》书风，法度严谨、清逸秀丽，整体方笔为主，瘦劲舒展，字体方中带长，重心居高，是款研习书法经典而来的楷书字体。

书法字体 W6

华康甲金文

斑驳城墙
述说古老叙事

追索汉字古老的源头，以西周《大盂鼎》金文，结合青铜铭文、甲骨文实物，藉由字体设计解读先秦古文字的特征，转译为易于识别的文字造型，并保留象形文字的图像趣味，为科技时代带来深厚的文化内涵，幻化再生古文字的生命。

美工字体 W5

华康康康体

卸除矫饰
活出真实的自己

搞怪俏皮的手写风格，字体架构做歪斜设计，部分部件及笔画尾端有着小蝌蚪般的造型，横笔亦有颤抖特殊效果，颇具吸睛视觉效果。

美工字体 W4

华康华艺体

拉开序幕
展演前程

具有黑体无衬线的基础特征，但将字面及字腔延展放大，口部下方做减细处理，转折处做圆角设计，形成结构宽博方正，却又富有层次及动态感的字体形貌，兼具艺术创作与商业设计性质。

手写字体 W4

华康宝风体

快乐没有限量
只要拿童心兑换

以圆滚滚的身形拉近文字阅读的距离，字体圆润饱满，活泼俏皮！转折笔画常以圆润的弧线取代，并以轻松的连笔带出自然的手感。

古籍字体 W3

华康古籍银杏

星垂平野阔
月涌大江流

以《天工开物》为底本所开发的古籍银杏，传承自明代科学家宋应星（1587～1663）《天工开物》书中的版刻风格，间距挑高拉长如千年银杏林，横笔半圆形的笔画则细腻优雅如银杏叶，阅读起来好似仰望银杏古老参天的风华，极具视觉美感。

2020

代表字体

华康欧风花体、华康文征明体、华康雅宋流叶体
华康晶钻宋、华康南瓜体

华 华 华 华 华

2021

代表字体

华康UD宋、华康爱情体、
华康墨字壮壮牛、华康翩翩火焰体

华 华 华 华

2022

代表字体

华康玉刻仿宋、华康金刚黑压缩字型、华康俪宋、
华康抖抖体、华康康康体、华康金花体

华 华 华 华 华 华

2023

代表字体

华康UD圆、华康相扑体、华康棒棒体

华 华 华

简体中文基本字体

宋人诗主理，
去三百篇远矣。

华康俪宋 W 5

华康黑体 W7

即将付梓

华康宋体 W7

手不释卷

圆满

华康俪圆 W 7

华康UD圆 W 6

在文字的世界，
你我一视同仁。

华康金剛黑 C80 Regular

天下虽窄，无处不能容身。
世界无法改变，但我可以。

华康宋体 W3
DFSongW3
TT OT GB5 GB GBT GBA GBA

字里图间沟通世界 AaBbCcDd 1234567890

华康宋体 W5
DFSongW5
TT OT GB5 GB GBT

字里图间沟通世界 AaBbCcDd 1234567890

华康宋体 W7
DFSongW7
TT OT GB5 GB GBT

字里图间沟通世界 AaBbCcDd 1234567890

华康标题宋 W9
DFUDSong W9
TT OT GB5 GB GBT

字里图间沟通世界 AaBbCcDd 1234567890

华康宋体 W12
DFSongW12
TT OT GB5 GB GBT

字里图间沟通世界 AaBbCcDd 1234567890

华康黑体 W3
DFHeiW3
TT OT GB5 GB GBT GBA

字里图间沟通世界 AaBbCcDd 1234567890

华康黑体 W5
DFHeiW5
TT OT GB5 GB GBT GBA

字里图间沟通世界 AaBbCcDd 1234567890

TT TrueType OT OpenType TW BIG5 (TW) HK BIG5 (HK) GB5 GB5 GB/T 2312 GBT GB12345 GBA GB18030-2005 GBA GB18030-2022

华康黑体 W7
DFHeiW7
TT OT GB5 GB GBT GBA

字里图间沟通世界 AaBbCcDd 1234567890

华康黑体 W9
DFHeiW9
TT OT GB5 GB GBT

字里图间沟通世界 AaBbCcDd 1234567890

华康黑体 W12
DFHeiW12
TT OT GB5 GB GBT

字里图间沟通世界 AaBbCcDd 1234567890

华康圆体 W3
DFYuanW3
TT OT GB5 GB GBT GBA GBA

字里图间沟通世界 AaBbCcDd 1234567890

华康圆体 W5
DFYuanW5
TT OT GB5 GB GBT GBA GBA

字里图间沟通世界 AaBbCcDd 1234567890

华康圆体 W7
DFYuanW7
TT OT GB5 GB GBT GBA GBA

字里图间沟通世界 AaBbCcDd 1234567890

华康圆体 W8
DFYuanW8
TT OT GB

字里图间沟通世界 AaBbCcDd 1234567890

华康圆体 W9
DFYuanW9
TT OT GB5 GB GBT

字里图间沟通世界 AaBbCcDd 1234567890

华康圆体 W12
DFYuanW12
TT OT GB

字里图间沟通世界 AaBbCcDd 1234567890

华康UD宋 W2
DFUDSong SC2 W2
TT OT GB

字里图间沟通世界 AaBbCcDd 1234567890

华康UD宋 W3
DFUDSong SC2 W3
TT OT GB

字里图间沟通世界 AaBbCcDd 1234567890

华康UD宋 W4
DFUDSong SC2 W4
TT OT GB

字里图间沟通世界 AaBbCcDd 1234567890

华康UD宋 W5
DFUDSong SC2 W5
TT OT GB

字里图间沟通世界 AaBbCcDd 1234567890

华康UD宋 W6
DFUDSong SC2 W6
TT OT GB

字里图间沟通世界 AaBbCcDd 1234567890

华康UD宋 W7
DFUDSong SC2 W7
TT OT GB

字里图间沟通世界 AaBbCcDd 1234567890

TT TrueType OT OpenType TW BIG5 (TW) HK BIG5 (HK) GB5 GB5 GB/T 2312 GBT GB12345 GBA GB18030-2005 GBA GB18030-2022

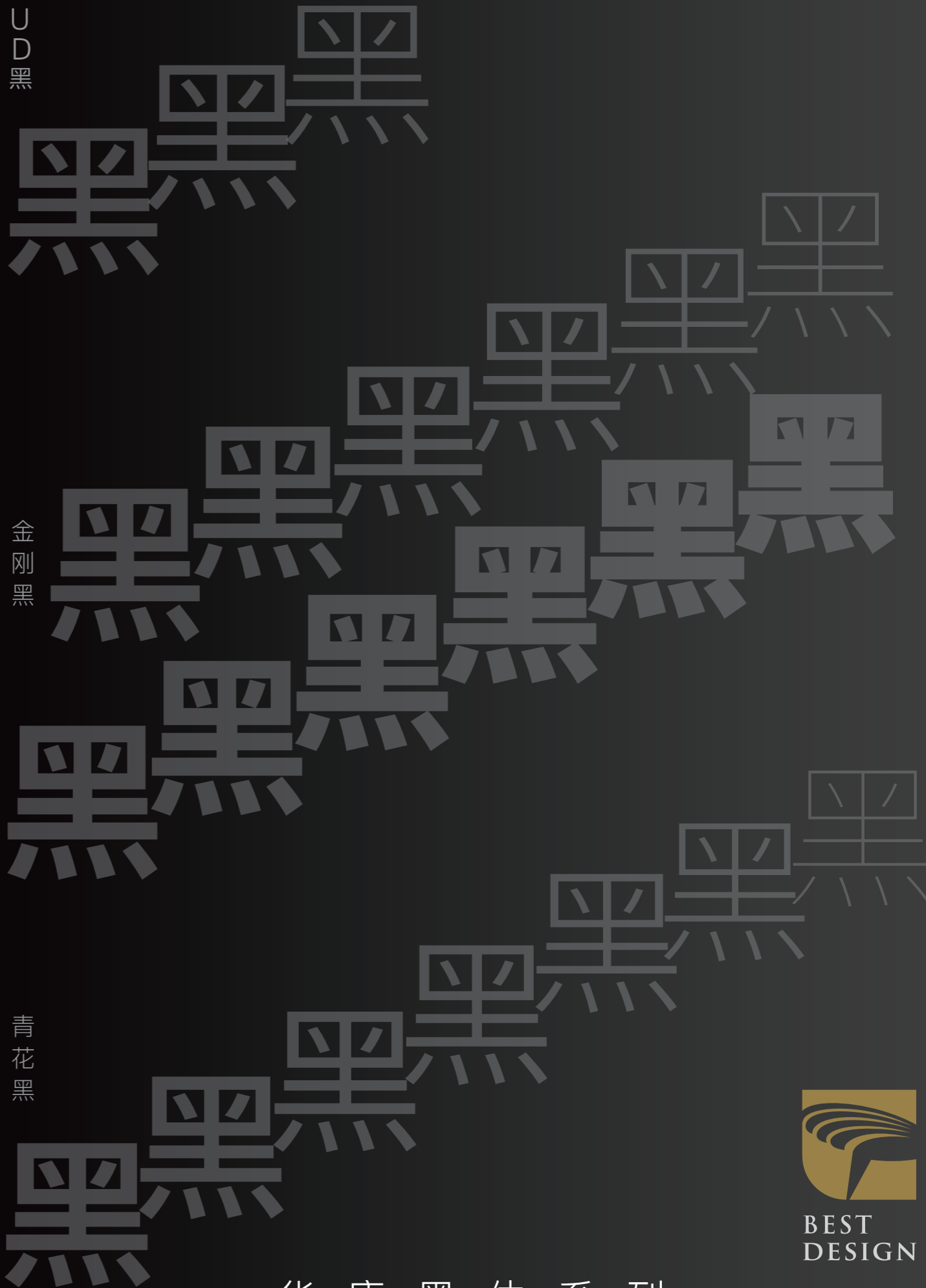
华康UD圆 W2 DFUDYuan SC24 W2 TT OT GB	字里图间沟通世界	AaBbCcDd	1234567890
华康UD圆 W4 DFUDYuan SC24 W4 TT OT GB	字里图间沟通世界	AaBbCcDd	1234567890
华康UD圆 W6 DFUDYuan SC24 W6 TT OT GB	字里图间沟通世界	AaBbCcDd	1234567890
华康俪黑 W3 DFLiHei SC24 W3 TT OT GB	字里图间沟通世界	AaBbCcDd	1234567890
华康俪黑 W5 DFLiHei SC24 W5 TT OT GB	字里图间沟通世界	AaBbCcDd	1234567890
华康俪黑 W7 DFLiHei SC24 W7 TT OT GB	字里图间沟通世界	AaBbCcDd	1234567890
华康俪金黑 W8 DFLiJinHeiW8 TT OT GB5 GB GB1	字里图间沟通世界	AaBbCcDd	1234567890
华康俪圆 W7 DFLiYuan SC24 W7 TT OT GB	字里图间沟通世界	AaBbCcDd	1234567890
华康俪圆 W8 DFLiYuan SC24 W8 TT OT GB	字里图间沟通世界	AaBbCcDd	1234567890
华康俪宋 W3 DFLiSong SC2 W3 TT OT GB	字里图间沟通世界	AaBbCcDd	1234567890
华康俪宋 W5 DFLiSong SC2 W5 TT OT GB	字里图间沟通世界	AaBbCcDd	1234567890
华康俪宋 W7 DFLiSong SC2 W7 TT OT GB	字里图间沟通世界	AaBbCcDd	1234567890
华康爱情体 W5 DFLove SC2 W5 TT OT GB	字里图间沟通世界	AaBbCcDd	1234567890

TT TrueType OT OpenType TW BIG5 (TW) HK BIG5 (HK) GB5 GB5 GB/T 2312 GB12345 GB18030-2005 GB18030-2022

UD黑

金刚黑

青花黑



华康黑体系列



BEST DESIGN

华康金刚黑

华康金刚黑



简体中文 - Simplified Chinese

华康金刚黑 Ultralight DF King Gothic TC Ultralight TT OT GB GBA	呼吸，让阅读更流畅	The quick brown fox jumps over the lazy dog. 0123456789
华康金刚黑 Thin DF King Gothic TC Thin TT OT GB GBA	呼吸，让阅读更流畅	The quick brown fox jumps over the lazy dog. 0123456789
华康金刚黑 Light DF King Gothic TC Light TT OT GB GBA	呼吸，让阅读更流畅	The quick brown fox jumps over the lazy dog. 0123456789
华康金刚黑 Regular DF King Gothic TC Regular TT OT GB GBA	呼吸，让阅读更流畅	The quick brown fox jumps over the lazy dog. 0123456789
华康金刚黑 Medium DF King Gothic TC Medium TT OT GB GBA	呼吸，让阅读更流畅	The quick brown fox jumps over the lazy dog. 0123456789
华康金刚黑 Semibold DF King Gothic TC Semibold TT OT GB GBA	呼吸，让阅读更流畅	The quick brown fox jumps over the lazy dog. 0123456789
华康金刚黑 Bold DF King Gothic TC Bold TT OT GBA	呼吸，让阅读更流畅	The quick brown fox jumps over the lazy dog. 0123456789
华康金刚黑 Extrabold DF King Gothic TC Extrabold TT OT GBA	呼吸，让阅读更流畅	The quick brown fox jumps over the lazy dog. 0123456789
华康金刚黑 Ultrabold DF King Gothic TC Ultrabold TT OT GBA	呼吸，让阅读更流畅	The quick brown fox jumps over the lazy dog. 0123456789
华康金刚黑 Black DF King Gothic TC Black TT OT GBA	呼吸，让阅读更流畅	The quick brown fox jumps over the lazy dog. 0123456789
华康金刚黑 Extrablack DF King Gothic TC Extrablack TT OT GBA	呼吸，让阅读更流畅	The quick brown fox jumps over the lazy dog. 0123456789
华康金刚黑 Ultrablack DF King Gothic TC Ultrablack TT OT GBA	呼吸，让阅读更流畅	The quick brown fox jumps over the lazy dog. 0123456789

TT TrueType OT OpenType TW BIG5 (TW) HK BIG5 (HK) GB5 GB/T 2312 GBT GB12345 GBA GB18030-2005 GBA GB18030-2022

繁体中文 - Traditional Chinese

華康金剛黑 Ultralight DF King Gothic TC Ultralight TT OT TW HK	呼吸，讓閱讀更流暢	The quick brown fox jumps over the lazy dog. 0123456789
華康金剛黑 Thin DF King Gothic TC Thin TT OT TW HK	呼吸，讓閱讀更流暢	The quick brown fox jumps over the lazy dog. 0123456789
華康金剛黑 Light DF King Gothic TC Light TT OT TW HK	呼吸，讓閱讀更流暢	The quick brown fox jumps over the lazy dog. 0123456789
華康金剛黑 Regular DF King Gothic TC Regular TT OT TW HK	呼吸，讓閱讀更流暢	The quick brown fox jumps over the lazy dog. 0123456789
華康金剛黑 Medium DF King Gothic TC Medium TT OT TW HK	呼吸，讓閱讀更流暢	The quick brown fox jumps over the lazy dog. 0123456789
華康金剛黑 Semibold DF King Gothic TC Semibold TT OT TW HK	呼吸，讓閱讀更流暢	The quick brown fox jumps over the lazy dog. 0123456789
華康金剛黑 Bold DF King Gothic TC Bold TT OT TW HK	呼吸，讓閱讀更流暢	The quick brown fox jumps over the lazy dog. 0123456789
華康金剛黑 Extrabold DF King Gothic TC Extrabold TT OT TW HK	呼吸，讓閱讀更流暢	The quick brown fox jumps over the lazy dog. 0123456789
華康金剛黑 Ultrabold DF King Gothic TC Ultrabold TT OT TW HK	呼吸，讓閱讀更流暢	The quick brown fox jumps over the lazy dog. 0123456789
華康金剛黑 Black DF King Gothic TC Black TT OT TW HK	呼吸，讓閱讀更流暢	The quick brown fox jumps over the lazy dog. 0123456789
華康金剛黑 Extrablack DF King Gothic TC Extrablack TT OT TW HK	呼吸，讓閱讀更流暢	The quick brown fox jumps over the lazy dog. 0123456789
華康金剛黑 Ultrablack DF King Gothic TC Ultrablack TT OT TW HK	呼吸，讓閱讀更流暢	The quick brown fox jumps over the lazy dog. 0123456789

TT TrueType OT OpenType TW BIG5 (TW) HK BIG5 (HK) GB5 GB/T 2312 GBT GB12345 GBA GB18030-2005 GBA GB18030-2022

压缩字型(简体中文) - Condensed Font

C90

华康金刚黑C90 Ultralight DF King Gothic C90 Ultralight    	更多余裕，解放排版束缚	The quick brown fox jumps over the lazy dog. 0123456789
华康金刚黑C90 Thin DF King Gothic C90 Thin    	更多余裕，解放排版束缚	The quick brown fox jumps over the lazy dog. 0123456789
华康金刚黑C90 Light DF King Gothic C90 Light    	更多余裕，解放排版束缚	The quick brown fox jumps over the lazy dog. 0123456789
华康金刚黑C90 Regular DF King Gothic C90 Regular    	更多余裕，解放排版束缚	The quick brown fox jumps over the lazy dog. 0123456789
华康金刚黑C90 Medium DF King Gothic C90 Medium    	更多余裕，解放排版束缚	The quick brown fox jumps over the lazy dog. 0123456789
华康金刚黑C90 Semibold DF King Gothic C90 Semibold    	更多余裕，解放排版束缚	The quick brown fox jumps over the lazy dog. 0123456789

C85

华康金刚黑C85 Ultralight DF King Gothic C85 Ultralight    	更多余裕，解放排版束缚	The quick brown fox jumps over the lazy dog. 0123456789
华康金刚黑C85 Thin DF King Gothic C85 Thin    	更多余裕，解放排版束缚	The quick brown fox jumps over the lazy dog. 0123456789
华康金刚黑C85 Light DF King Gothic C85 Light    	更多余裕，解放排版束缚	The quick brown fox jumps over the lazy dog. 0123456789
华康金刚黑C85 Regular DF King Gothic C85 Regular    	更多余裕，解放排版束缚	The quick brown fox jumps over the lazy dog. 0123456789
华康金刚黑C85 Medium DF King Gothic C85 Medium    	更多余裕，解放排版束缚	The quick brown fox jumps over the lazy dog. 0123456789
华康金刚黑C85 Semibold DF King Gothic C85 Semibold    	更多余裕，解放排版束缚	The quick brown fox jumps over the lazy dog. 0123456789

C80

华康金刚黑C80 Ultralight DF King Gothic C80 Ultralight    	更多余裕，解放排版束缚	The quick brown fox jumps over the lazy dog. 0123456789
华康金刚黑C80 Thin DF King Gothic C80 Thin    	更多余裕，解放排版束缚	The quick brown fox jumps over the lazy dog. 0123456789
华康金刚黑C80 Light DF King Gothic C80 Light    	更多余裕，解放排版束缚	The quick brown fox jumps over the lazy dog. 0123456789
华康金刚黑C80 Regular DF King Gothic C80 Regular    	更多余裕，解放排版束缚	The quick brown fox jumps over the lazy dog. 0123456789
华康金刚黑C80 Medium DF King Gothic C80 Medium    	更多余裕，解放排版束缚	The quick brown fox jumps over the lazy dog. 0123456789
华康金刚黑C80 Semibold DF King Gothic C80 Semibold    	更多余裕，解放排版束缚	The quick brown fox jumps over the lazy dog. 0123456789

C75

华康金刚黑C75 Ultralight DF King Gothic C75 Ultralight    	更多余裕，解放排版束缚	The quick brown fox jumps over the lazy dog. 0123456789
华康金刚黑C75 Thin DF King Gothic C75 Thin    	更多余裕，解放排版束缚	The quick brown fox jumps over the lazy dog. 0123456789
华康金刚黑C75 Light DF King Gothic C75 Light    	更多余裕，解放排版束缚	The quick brown fox jumps over the lazy dog. 0123456789
华康金刚黑C75 Regular DF King Gothic C75 Regular    	更多余裕，解放排版束缚	The quick brown fox jumps over the lazy dog. 0123456789
华康金刚黑C75 Medium DF King Gothic C75 Medium    	更多余裕，解放排版束缚	The quick brown fox jumps over the lazy dog. 0123456789
华康金刚黑C75 Semibold DF King Gothic C75 Semibold    	更多余裕，解放排版束缚	The quick brown fox jumps over the lazy dog. 0123456789

压缩字型(繁体中文) - Condensed Font

C90

華康金剛黑 C90 Ultralight
DF King Gothic C90 Ultralight
TT OT TW HK 更多餘裕解放束縛

華康金剛黑 C90 Thin
DF King Gothic C90 Thin
TT OT TW HK 更多餘裕解放束縛

華康金剛黑 C90 Light
DF King Gothic C90 Light
TT OT TW HK 更多餘裕解放束縛

華康金剛黑 C90 Regular
DF King Gothic C90 Regular
TT OT TW HK 更多餘裕解放束縛

華康金剛黑 C90 Medium
DF King Gothic C90 Medium
TT OT TW HK 更多餘裕解放束縛

華康金剛黑 C90 Semibold
DF King Gothic C90 Semibold
TT OT TW HK 更多餘裕解放束縛

C85

華康金剛黑 C85 Ultralight
DF King Gothic C85 Ultralight
TT OT TW HK 更多餘裕解放束縛

華康金剛黑 C85 Thin
DF King Gothic C85 Thin
TT OT TW HK 更多餘裕解放束縛

華康金剛黑 C85 Light
DF King Gothic C85 Light
TT OT TW HK 更多餘裕解放束縛

華康金剛黑 C85 Regular
DF King Gothic C85 Regular
TT OT TW HK 更多餘裕解放束縛

華康金剛黑 C85 Medium
DF King Gothic C85 Medium
TT OT TW HK 更多餘裕解放束縛

華康金剛黑 C85 Semibold
DF King Gothic C85 Semibold
TT OT TW HK 更多餘裕解放束縛

C80

華康金剛黑 C80 Ultralight
DF King Gothic C80 Ultralight
TT OT TW HK 更多餘裕解放束縛

華康金剛黑 C80 Thin
DF King Gothic C80 Thin
TT OT TW HK 更多餘裕解放束縛

華康金剛黑 C80 Light
DF King Gothic C80 Light
TT OT TW HK 更多餘裕解放束縛

華康金剛黑 C80 Regular
DF King Gothic C80 Regular
TT OT TW HK 更多餘裕解放束縛

華康金剛黑 C80 Medium
DF King Gothic C80 Medium
TT OT TW HK 更多餘裕解放束縛

華康金剛黑 C80 Semibold
DF King Gothic C80 Semibold
TT OT TW HK 更多餘裕解放束縛

C75

華康金剛黑 C75 Ultralight
DF King Gothic C75 Ultralight
TT OT TW HK 更多餘裕解放束縛

華康金剛黑 C75 Thin
DF King Gothic C75 Thin
TT OT TW HK 更多餘裕解放束縛

華康金剛黑 C75 Light
DF King Gothic C75 Light
TT OT TW HK 更多餘裕解放束縛

華康金剛黑 C75 Regular
DF King Gothic C75 Regular
TT OT TW HK 更多餘裕解放束縛

華康金剛黑 C75 Medium
DF King Gothic C75 Medium
TT OT TW HK 更多餘裕解放束縛

華康金剛黑 C75 Semibold
DF King Gothic C75 Semibold
TT OT TW HK 更多餘裕解放束縛

TT TrueType OT OpenType TW BIG5 (TW) HK BIG5 (HK) GB5 GB5 GB/T 2312 GB12345 GB18030-2005 GB18030-2022

華康青花黑

简体中文 - Simplified Chinese

華康青花黑 W1
DF Qing Gothic SC W1
TT OT GB GBA GBA 柔和沉穩, 綻放漢字菁華 The quick brown fox jumps over the lazy dog. 0123456789

華康青花黑 W2
DF Qing Gothic SC W2
TT OT GB GBA GBA 柔和沉穩, 綻放漢字菁華 The quick brown fox jumps over the lazy dog. 0123456789

華康青花黑 W3
DF Qing Gothic SC W3
TT OT GB GBA GBA 柔和沉穩, 綻放漢字菁華 The quick brown fox jumps over the lazy dog. 0123456789

華康青花黑 W4
DF Qing Gothic SC W4
TT OT GB GBA GBA 柔和沉穩, 綻放漢字菁華 The quick brown fox jumps over the lazy dog. 0123456789

華康青花黑 W5
DF Qing Gothic SC W5
TT OT GB GBA GBA 柔和沉穩, 綻放漢字菁華 The quick brown fox jumps over the lazy dog. 0123456789

華康青花黑 W6
DF Qing Gothic SC W6
TT OT GB GBA GBA 柔和沉穩, 綻放漢字菁華 The quick brown fox jumps over the lazy dog. 0123456789

華康青花黑 W7
DF Qing Gothic SC W7
TT OT GB GBA GBA 柔和沉穩, 綻放漢字菁華 The quick brown fox jumps over the lazy dog. 0123456789

繁体中文 - Traditional Chinese

華康青花黑 W1
DF Qing Gothic TC W1
TT OT TW HK 柔和沉穩, 綻放漢字菁華 The quick brown fox jumps over the lazy dog. 0123456789

華康青花黑 W2
DF Qing Gothic TC W2
TT OT TW HK 柔和沉穩, 綻放漢字菁華 The quick brown fox jumps over the lazy dog. 0123456789

華康青花黑 W3
DF Qing Gothic TC W3
TT OT TW HK 柔和沉穩, 綻放漢字菁華 The quick brown fox jumps over the lazy dog. 0123456789

華康青花黑 W4
DF Qing Gothic TC W4
TT OT TW HK 柔和沉穩, 綻放漢字菁華 The quick brown fox jumps over the lazy dog. 0123456789

TT TrueType OT OpenType TW BIG5 (TW) HK BIG5 (HK) GB5 GB5 GB/T 2312 GB12345 GB18030-2005 GB18030-2022

華康青花黑 W5
DF Qing Gothic TC W5
TT OT TW HK

柔和沉穩，綻放漢字菁華

The quick brown fox jumps over the lazy dog.
0123456789

華康青花黑 W6
DF Qing Gothic TC W6
TT OT TW HK

柔和沉穩，綻放漢字菁華

The quick brown fox jumps over the lazy dog.
0123456789

華康青花黑 W7
DF Qing Gothic TC W7
TT OT TW HK

柔和沉穩，綻放漢字菁華

The quick brown fox jumps over the lazy dog.
0123456789

華康UD黑

简体中文 - Simplified Chinese

華康 UD 黑 W2
DFUDGothic SC2 W2
TT OT GB

信息传递更加轻松美好

The quick brown fox jumps over the lazy dog.
0123456789

華康 UD 黑 W4
DFUDGothic SC2 W4
TT OT GB

信息传递更加轻松美好

The quick brown fox jumps over the lazy dog.
0123456789

華康 UD 黑 W6
DFUDGothic SC2 W6
TT OT GB

信息传递更加轻松美好

The quick brown fox jumps over the lazy dog.
0123456789

繁体中文 - Traditional Chinese

華康UD黑 W2
DFUDGothic TC W2
TT OT TW HK

資訊傳遞更加輕鬆美好

The quick brown fox jumps over the lazy dog.
0123456789

華康UD黑 W4
DFUDGothic TC W4
TT OT TW HK

資訊傳遞更加輕鬆美好

The quick brown fox jumps over the lazy dog.
0123456789

華康UD黑 W6
DFUDGothic TC W6
TT OT TW HK

資訊傳遞更加輕鬆美好

The quick brown fox jumps over the lazy dog.
0123456789

華康甲金文 W6

遺編絕簡

華康
備楷書 W5

朝聞道，夕死可以。

華康歐陽詢體 W5

墨池

華康
正顏楷體 W9

浩然

華康
玉刻仿宋 W6

翻越經典

華康
隸書體 W5

登泰山而小天下

華康好太王碑 W4

君亮執高節

華康弘一楷書 W3

一切法皆幻住，
我見等種種幻緣所生故

华康楷书体 W3
DFKaiShu W3
TT OT GB
字里图间沟通世界 AaBbCcDd 1234567890

华康楷书体 W5
DFKaiShu W5
TT OT GB
字里图间沟通世界 AaBbCcDd 1234567890

华康楷书体 W7
DFKaiShu W7
TT OT GB
字里图间沟通世界 AaBbCcDd 1234567890

华康楷书体 W9
DFKaiShu W9
TT OT GB
字里图间沟通世界 AaBbCcDd 1234567890

华康楷书体 W14
DFKaiShu W14
TT OT GB
字里图间沟通世界 **AaBbCcDd 1234567890**

华康俪楷书 W5
DFLiKaiShu W5
TT OT GB
字里图间沟通世界 AaBbCcDd 1234567890

华康楷体 W5
DFKaiW5
TT OT GB5 GB GBT GBA
字里图间沟通世界 AaBbCcDd 1234567890

华康勤亭流 W9
DFKanTingLiuW9
TT OT GB5 GB GBT
字里图间沟通世界 **AaBbCcDd 1234567890**

华康瘦金体 W3
DFShouJinW3
TT OT GB5 GB GBT
字里图间沟通世界 AaBbCcDd 1234567890

华康魏碑 W7
DFWeiBeiW7
TT OT GB5 GB GBT
字里图间沟通世界 AaBbCcDd 1234567890

华康龙门石碑 W9
DFLongMenW9
TT OT GB5 GB GBT
字里图间沟通世界 AaBbCcDd 1234567890

华康金文体 W3
DFJinWenW3
TT OT GB5 GB GBT
字里图间沟通世界 AaBbCcDd 1234567890

华康唐风隶 W5
DFTanLiW5
TT OT GB5 GB GBT
字里图间沟通世界 **AaBbCcDd 1234567890**

华康唐风隶 W7
DFTanLiW7
TT OT GB
字里图间沟通世界 **AaBbCcDd 1234567890**

华康唐风隶 W9
DFTanLiW9
TT OT GB
字里图间沟通世界 **AaBbCcDd 1234567890**

TT TrueType OT OpenType TW BIG5 (TW) HK BIG5 (HK) GB5 GB5 GB/T 2312 GBT GB12345 GBA GB18030-2005 GBA GB18030-2022

华康隶书体 W3
DFLiShuW3
TT OT GB
字里图间沟通世界 AaBbCcDd 1234567890

华康隶书体 W5
DFLiShuW5
TT OT GB
字里图间沟通世界 AaBbCcDd 1234567890

华康隶书体 W7
DFLiShuW7
TT OT GB
字里图间沟通世界 AaBbCcDd 1234567890

华康正颜楷体 W5
DFYanKaiW5
TT OT GB
字里图间沟通世界 AaBbCcDd 1234567890

华康正颜楷体 W7
DFYanKaiW7
TT OT GB
字里图间沟通世界 AaBbCcDd 1234567890

华康正颜楷体 W9
DFYanKaiW9
TT OT GB
字里图间沟通世界 **AaBbCcDd 1234567890**

华康新篆体 W5
DFNewChuan SC2 W5
TT OT GB
字里图间沟通世界 AaBbCcDd 1234567890

华康行书体 W5
DFXingShu SC2 W5
TT OT GB
字里图间沟通世界 AaBbCcDd 1234567890

华康行楷体 W5
DFXingKai SC2 W5
TT OT GB
字里图间沟通世界 **AaBbCcDd 1234567890**

华康周氏行楷 W3
DFZhouXing SC2 W3
TT OT GB
字里图间沟通世界 AaBbCcDd 1234567890

华康周氏行楷 W5
DFZhouXing SC2 W5
TT OT GB
字里图间沟通世界 AaBbCcDd 1234567890

华康乾隆行楷 W7
DFQianLongXing SC2 W7
TT OT GB
字里图间沟通世界 **AaBbCcDd 1234567890**

华康仿宋体 W3
DFFangSongW3
TT OT GBA GBA
字里图间沟通世界 AaBbCcDd 1234567890

华康欧阳询体 W5
DFOYangXun SC2 W5
TT OT GB
字里图间沟通世界 AaBbCcDd 1234567890

华康弘一楷书 W3
DFHongYiKai SC2 W3
TT OT GB
字里图间沟通世界 AaBbCcDd 1234567890

TT TrueType OT OpenType TW BIG5 (TW) HK BIG5 (HK) GB5 GB5 GB/T 2312 GBT GB12345 GBA GB18030-2005 GBA GB18030-2022

华康好太王碑 W4
DFHaoTaiWangBei SC2 W4
TT OT GB

字里图间沟通世界 AaBbCcDd 1234567890

华康甲金文 W6
DFBronzeInscription SC2 W6
TT OT GB

字里图间沟通世界 AaBbCcDd 1234567890

华康谈楷体 W5
DFTanKai SC2 W5
TT OT GB

字里图间沟通世界 AaBbCcDd 1234567890

华康徽宗宫体 W5
DFHuiZong SC2 W5
TT OT GB

字里图间沟通世界 AaBbCcDd 1234567890

华康铁线龙门 W3
DFTieXian SC2 W3
TT OT GB

字里图间沟通世界 AaBbCcDd 1234567890

华康宗楷体 W7
DFZongKai SC2 W7
TT OT GB

字里图间沟通世界 AaBbCcDd 1234567890

华康郭泰碑 W4
DFKuoTaiBei SC2 W4
TT OT GB

字里图间沟通世界 AaBbCcDd 1234567890

华康文征明体 W4
DFWZMing SC2 W4
TT OT GB

字里图间沟通世界 AaBbCcDd 1234567890

华康榜书体 W8
DFBangShu SC2 W8
TT OT GB

字里图间沟通世界 **AaBbCcDd 1234567890**

华康康楷体 W5
DFKangKai SC2 W5
TT OT GB

字里图间沟通世界 AaBbCcDd 1234567890

华康玉刻仿宋 W2
DFJadeFangSong SC2 W2
TT OT GB GBA

字里图间沟通世界 AaBbCcDd 1234567890

华康玉刻仿宋 W4
DFJadeFangSong SC2 W4
TT OT GB GBA

字里图间沟通世界 AaBbCcDd 1234567890

华康玉刻仿宋 W6
DFJadeFangSong SC2 W6
TT OT GB GBA

字里图间沟通世界 AaBbCcDd 1234567890

华康俪楷书 W5
DFLiKaiShu SC2 W5
TT OT GB

字里图间沟通世界 AaBbCcDd 1234567890

华康相扑体 W12
DFSuMo SC2 W12
TT OT GB

字里图间沟通世界 **AaBbCcDd 1234567890**

TT TrueType OT OpenType TW BIG5 (TW) HK BIG5 (HK) GB5 GB/T 2312 GB12345 GBA GB18030-2005 GBA GB18030-2022

华康宝风体 W4

搭乘热气球

华康魔风体 W4

魔法棒

华康斜风体 W4

嬉游

华康钢笔体 W2

涓滴日常

华康儿风体 W3

跟着勇者上路

旅行的意义

华康钢笔体 W2
DFGangBiW2
TT OT GB5 GB GBT

字里图间沟通世界 AaBbCcDd 1234567890

华康儿风体 W3
DFErGBW3
TT OT GB

字里图间沟通世界 AaBbCcDd 1234567890

华康儿风体 W4
DFPErGBW4
TT OT GB

字里图间沟通世界 AaBbCcDd 1234567890

华康手札体 W5
DFHannotateW5
TT OT GB GBA

字里图间沟通世界 AaBbCcDd 1234567890

华康手札体 W7
DFHannotateW7
TT OT GB GBA

字里图间沟通世界 **AaBbCcDd 1234567890**

华康翩翩体 W3
DFHanziPenW3
TT OT GB GBA

字里图间沟通世界 AaBbCcDd 1234567890

华康翩翩体 W5
DFHanziPenW5
TT OT GB GBA

字里图间沟通世界 AaBbCcDd 1234567890

TT TrueType OT OpenType TW BIG5 (TW) HK BIG5 (HK) GB5 GB/T 2312 GB12345 GBA GB18030-2005 GBA GB18030-2022

华康魔风体 W4
DFMoFW4
TT OT GB

字里图间沟通世界 AaBbCcDd 1234567890

华康竹风体 W4
DFChu SC2 W4
TT OT GB

字里图间沟通世界 AaBbCcDd 1234567890

华康采风体 W3
DFTsai SC2 W3
TT OT GB

字里图间沟通世界 AaBbCcDd 1234567890

华康宝风体 W4
DFPao SC2 W4
TT OT GB

字里图间沟通世界 AaBbCcDd 1234567890

华康雅风体 W3
DFYa SC2 W3
TT OT GB

字里图间沟通世界 AaBbCcDd 1234567890

华康芸风体 W3
DFYun SC2 W3
TT OT GB

字里图间沟通世界 AaBbCcDd 1234567890

华康隶风体 W2
DFLi SC2 W2
TT OT GB

字里图间沟通世界 AaBbCcDd 1234567890

华康蚪风体 W4
DFTou SC2 W4
TT OT GB

字里图间沟通世界 AaBbCcDd 1234567890

华康巧风体 W1
DFQiao SC2 W1
TT OT GB

字里图间沟通世界 AaBbCcDd 1234567890

华康金花体 W2

有你的美好未来

华康流线性体 W3

流体力学

华康娃娃体 W5

两栖动物

华康少女文字 W5

十七岁那年夏天

华康POP1体 W7

校园快报

华康流表体 W7

喵

华康娃娃体 W5
DFWaWaW5
TT OT GB5 GB GB1 GBA GBA

字里图间沟通世界 AaBbCcDd 1234567890

华康少女文字 W3
DFShaoNvW3
TT OT GB

字里图间沟通世界 AaBbCcDd 1234567890

华康少女文字 W5
DFShaoNvW5
TT OT GB5 GB GB1 GBA GBA

字里图间沟通世界 AaBbCcDd 1234567890

华康方圆体 W7
DFFangYuanW7
TT OT GB5 GB GB1

字里图间沟通世界 AaBbCcDd 1234567890

华康海报体 W9
DFHaiBaoSC24 W9
TT OT GB

字里图间沟通世界 AaBbCcDd 1234567890

华康海报体 W12
DFHaiBaoW12
TT OT GB5 GB GB1

字里图间沟通世界 AaBbCcDd 1234567890

华康POP1体 W5
DFPOP1W5
TT OT GB5 GB GB1

字里图间沟通世界 AaBbCcDd 1234567890

华康POP1体 RW7
DFPOP1RW7
TT OT GB

字里图间沟通世界 AaBbCcDd 1234567890

华康POP1体 RW9
DFPOP1RW9
TT OT GB

字里图间沟通世界 AaBbCcDd 1234567890

华康POP2体 W9
DFPOP2W9
TT OT GB5 GB GBT

字里图间沟通世界 AaBbCcDd 1234567890

华康POP3体 W12
DFPOP3W12
TT OT GB5 GB GBT

字里图间沟通世界 AaBbCcDd 1234567890

华康彩带体 W7
DFCaiDaiW7
TT OT GB5 GB GBT

字里图间沟通世界 AaBbCcDd 1234567890

华康雅艺体 W6
DFYaYiW6
TT OT GB5 GB GBT

字里图间沟通世界 AaBbCcDd 1234567890

华康新综艺体 W5
DFZongYi SC2 W5
TT OT GB

字里图间沟通世界 AaBbCcDd 1234567890

华康新综艺 W7
DFZongYiW7
TT OT GB5 GB GBT

字里图间沟通世界 AaBbCcDd 1234567890

华康新综艺体 W9
DFZongYiW9
TT OT GB5 GB GBT

字里图间沟通世界 AaBbCcDd 1234567890

华康饰艺体 W7
DFShiYiW7
TT OT GB5 GB GBT

字里图间沟通世界 AaBbCcDd 1234567890

华康雅宋体 W9
DFYaSongW9
TT OT GB5 GB GBT

字里图间沟通世界 AaBbCcDd 1234567890

华康布丁体 W7
DFBuDingSC2 W7
TT OT GB

字里图间沟通世界 AaBbCcDd 1234567890

华康布丁体 W12
DFBuDingW12
TT OT GB5 GB GBT

字里图间沟通世界 AaBbCcDd 1234567890

华康墨字体 W9
DFMoW9
TT OT GB GBA

字里图间沟通世界 AaBbCcDd 1234567890

华康墨滴体 W2
DFMoDiW2
TT OT GB GBA

字里图间沟通世界 AaBbCcDd 1234567890

华康流隶体 W5
DFLiuLi SC2 W5
TT OT GB

字里图间沟通世界 AaBbCcDd 1234567890

华康流隶体 W7
DFLiuLi SC2 W7
TT OT GB

字里图间沟通世界 AaBbCcDd 1234567890

华康浪漫风 W7
DFLangManFeng SC2 W7
TT OT GB

字里图间沟通世界 AaBbCcDd 1234567890

华康浪漫辉 W9
DFLangManHui SC2 W9
TT OT GB

字里图间沟通世界 AaBbCcDd 1234567890

华康浪漫雪 W9
DFLangManXue SC2 W9
TT OT GB

字里图间沟通世界 AaBbCcDd 1234567890

华康圆缘体 W2
DFYuanYuan SC2 W2
TT OT GB

字里图间沟通世界 AaBbCcDd 1234567890

华康圆缘体 W4
DFYuanYuan SC2 W4
TT OT GB

字里图间沟通世界 AaBbCcDd 1234567890

华康华综体 W5
DFHuaZongW5
TT OT GB

字里图间沟通世界 AaBbCcDd 1234567890

华康流叶体 W3
DFLiuYe SC2 W3
TT OT GB

字里图间沟通世界 AaBbCcDd 1234567890

华康连体 W2
DFLianLian SC2 W2
TT OT GB

字里图间沟通世界 AaBbCcDd 1234567890

华康连体 W4
DFLianLian SC2 W4
TT OT GB

字里图间沟通世界 AaBbCcDd 1234567890

华康平刷体 W7
DFPingJu SC2 W7
TT OT GB

字里图间沟通世界 AaBbCcDd 1234567890

华康皮皮体 W5
DFPiPi SC2 W5
TT OT GB

字里图间沟通世界 AaBbCcDd 1234567890

华康溜溜体 W7
DFLiuLiu SC2 W7
TT OT GB

字里图间沟通世界 AaBbCcDd 1234567890

华康华艺体 W4
DFHuaYi SC2 W4
TT OT GB

字里图间沟通世界 AaBbCcDd 1234567890

华康硬黑体 W7
DFYingHei SC2 W7
TT OT GB

字里图间沟通世界 AaBbCcDd 1234567890

华康抖抖体 W3
DFDouDou SC2 W3
TT OT GB

字里图间沟通世界 AaBbCcDd 1234567890

华康抖抖体 W5
DFDouDou SC2 W5
TT OT GB

字里图间沟通世界 AaBbCcDd 1234567890

华康康康体 W5
DFKangKangSC2 W5
TT OT GB

字里图间沟通世界 AaBbCcDd 1234567890

华康棒棒体 W5
DFBangBang SC2 W5
TT OT GB

字里图间沟通世界 AaBbCcDd 1234567890

华康漆隶体 W5
DFChili SC2 W5
TT OT GB

字里图间沟通世界 AaBbCcDd 1234567890

华康刷刷体 W7
DFShuaShua SC2 W7
TT OT GB

字里图间沟通世界 AaBbCcDd 1234567890

华康流线体 W3
DFLiuXianW3
TT OT GB

字里图间沟通世界 AaBbCcDd 1234567890

华康欧风花体 W5
DFBloom SC2 W5
TT OT GB

字里图间沟通世界 AaBbCcDd 1234567890

华康金花体 W2
DFGoldenFlowerW2
TT OT GB

字里图间沟通世界 AaBbCcDd 1234567890

黄冈竹楼记

华康古籍木兰 W3

华康古籍银杏 W3

大智若愚

华康古籍黑檀 W7

沛然莫之能御

造物者之无尽藏也

华康古籍真竹 W3

华康古籍系柳 W3

咏絮



GOOD DESIGN AWARD: 优良设计奖自1957年创办以来,持续表彰生活中的“好设计”,期许引领人类社会迈向富足美好的生活,为国际间重要设计奖项。

华康古籍木兰 W3
DFRareBook-Magnolia SC2 W3
TT OT GB

字里图间沟通世界 AaBbCcDd 1234567890

华康古籍系柳 W3
DFRareBook-Willow SC2 W3
TT OT GB

字里图间沟通世界 AaBbCcDd 1234567890

华康古籍真竹 W3
DFRareBook-Bamboo SC2 W3
TT OT GB

字里图间沟通世界 AaBbCcDd 1234567890

华康古籍银杏 W3
DFRareBook-Ginkgo SC2 W3
TT OT GB

字里图间沟通世界 AaBbCcDd 1234567890

华康古籍黑檀 W7
DFRareBook-Rosewood SC2 W7
TT OT GB

字里图间沟通世界 AaBbCcDd 1234567890

华康墨字蹦蹦兔 W9

动如脱兔

华康钢笔墨滴体 W2

二十四桥明月夜

释善固执

华康务实金牛体 W5

美人鱼

华康流隶海洋体 W7

华康品韵宋 W7

跟我结婚吧!

华康墨字恐怖体 W9

魅

华康溜溜冒泡体 W7

生啤酒

华康游戏猪体 W7
DFYouXiZhu SC2 W7
TT OT GB

字里图间沟通世界 AaBbCcDd 1234567890

华康享乐猪体 W12
DFXiangLeZhu SC2 W12
TT OT GB

字里图间沟通世界 AaBbCcDd 1234567890

华康娃娃空心体 W5
DFWaWaH SC2 W5
TT OT GB

字里图间沟通世界 AaBbCcDd 1234567890

华康旺旺体 W5
DFWangWang SC2 W5
TT OT GB

字里图间沟通世界 AaBbCcDd 1234567890

华康心动体 W4
DFXinDong SC2 W4
TT OT GB

字里图间沟通世界 AaBbCcDd 1234567890

华康冲冲牡羊体 W9
DFChongChongMuYang SC2 W9
TT OT GB

字里图间沟通世界 AaBbCcDd 1234567890

华康务实金牛体 W5
DFWuShiJinNiu SC2 W5
TT OT GB

字里图间沟通世界 AaBbCcDd 1234567890

华康天使双子体 W7
DFTianShiShuangZi SC2 W7
TT OT GB

字里图间沟通世界 AaBbCcDd 1234567890

华康爬爬巨蟹体 W7
DFPaPaJuXie SC2 W7
TT OT GB

字里图间沟通世界 AaBbCcDd 1234567890

华康活力狮子体 W7
DFHuoLiShihZih SC2 W7
TT OT GB

字里图间沟通世界 AaBbCcDd 1234567890

华康优雅处女体 W9
DFYouYaChuNyu SC2 W9
TT OT GB

字里图间沟通世界 AaBbCcDd 1234567890

华康和谐天秤体 W8
DFHeXieTianCheng SC24 W8
TT OT GB

字里图间沟通世界 AaBbCcDd 1234567890

华康神秘天蝎体 W7
DFShenMiTianXie SC24 W7
TT OT GB

字里图间沟通世界 AaBbCcDd 1234567890

华康俏皮射手体 W12
DFQiaoPiSheShou SC24 W12
TT OT GB

字里图间沟通世界 AaBbCcDd 1234567890

华康坚定魔羯体 W9
DFJianDingMoJie SC2 W9
TT OT GB

字里图间沟通世界 AaBbCcDd 1234567890

华康搞怪水瓶体 W7
DFGaoGuaiShuiPing SC2 W7
TT OT GB

字里图间沟通世界 AaBbCcDd 1234567890

华康魔风黑龙体 W4
DF DarkDragon SC2 W4
TT OT GB

字里图间沟通世界 AaBbCcDd 1234567890

华康多情双鱼体 W12
DFDuoQingShuangYu SC2 W12
TT OT GB

字里图间沟通世界 AaBbCcDd 1234567890

华康魔风黑森林 W4
DF DarkForest SC2 W4
TT OT GB

字里图间沟通世界 AaBbCcDd 1234567890

华康皮皮鼠体 W5
DFNaughtyMouse SC2 W5
TT OT GB

字里图间沟通世界 AaBbCcDd 1234567890

华康金文宝簪体 W3
DFJinWenJewelPin SC2 W3
TT OT GB

字里图间沟通世界 AaBbCcDd 1234567890

华康儿风淘气鼠 W4
DFFunnyMouse SC2 W4
TT OT GB

字里图间沟通世界 AaBbCcDd 1234567890

华康金文玉簪体 W3
DFJinWenJadePin SC2 W3
TT OT GB

字里图间沟通世界 AaBbCcDd 1234567890

华康南瓜体 W9
DFNanGua SC2 W9
TT OT GB

字里图间沟通世界 AaBbCcDd 1234567890

华康钢笔墨滴体 W2
DFPenInk SC2 W2
TT OT GB

字里图间沟通世界 AaBbCcDd 1234567890

华康雅宋流叶体 W9
DFYeaSongLeaves SC2 W9
TT OT GB

字里图间沟通世界 AaBbCcDd 1234567890

华康流隶海洋体 W7
DFLiuLiOcean SC2 W7
TT OT GB

字里图间沟通世界 AaBbCcDd 1234567890

华康溜溜冒泡体 W7
DFLiuLiuBubbles SC2 W7
TT OT GB

字里图间沟通世界 AaBbCcDd 1234567890

华康墨字溜溜鼠 W9
DFMoMouse SC2 W9
TT OT GB

字里图间沟通世界 AaBbCcDd 1234567890

华康综艺玉润体 W7
DFZongYiRound SC2 W7
TT OT GB

字里图间沟通世界 AaBbCcDd 1234567890

华康墨字壮壮牛 W9
DFMoOx SC2 W9
TT OT GB

字里图间沟通世界 AaBbCcDd 1234567890

华康晶钻宋 W7
DFDiamondSong SC2 W7
TT OT GB

字里图间沟通世界 AaBbCcDd 1234567890

华康墨字胖胖虎 W9
DFMoTiger SC2 W9
TT OT GB

字里图间沟通世界 AaBbCcDd 1234567890

华康圆管体 W8
DFRoundPipe SC2 W8
TT OT GB

字里图间沟通世界 AaBbCcDd 1234567890

华康墨字蹦蹦兔 W9
DFMoRabbit SC2 W9
TT OT GB

字里图间沟通世界 AaBbCcDd 1234567890

华康综艺号志体 W9
DFZongYiSign SC2 W9
TT OT GB

字里图间沟通世界 AaBbCcDd 1234567890

华康墨字飞飞龙 W9
DFMoDragon SC2 W9
TT OT GB

字里图间沟通世界 AaBbCcDd 1234567890

华康系柳舞墨体 W3
DFRareBook-InkDrop SC2 W3
TT OT GB

字里图间沟通世界 AaBbCcDd 1234567890

华康墨字贪吃蛇 W9
DFMoSnake SC2 W9
TT OT GB

字里图间沟通世界 AaBbCcDd 1234567890

华康墨字惊吓体 W9
DF InkBlood SC2 W9
TT OT GB

字里图间沟通世界 AaBbCcDd 1234567890

华康墨字奔奔马 W9
DFMoHorse SC2 W9
TT OT GB

字里图间沟通世界 AaBbCcDd 1234567890

华康墨字恐怖体 W9
DF HorrorInk SC2 W9
TT OT GB

字里图间沟通世界 AaBbCcDd 1234567890

华康墨字咩咩羊 W9
DFMoGoat SC2 W9
TT OT GB

字里图间沟通世界 AaBbCcDd 1234567890

华康魔风黑蔷薇 W4
DF DarkRose SC2 W4
TT OT GB

字里图间沟通世界 AaBbCcDd 1234567890

华康墨字跳跳猴 W9
DFMoMonkey SC2 W9
TT OT GB

字里图间沟通世界 AaBbCcDd 1234567890

TT TrueType OT OpenType TW BIG5 (TW) HK BIG5 (HK) GB5 GB5 GB/T 2312 GB/T GB12345 GBA GB18030-2005 GBA GB18030-2022

TT TrueType OT OpenType TW BIG5 (TW) HK BIG5 (HK) GB5 GB5 GB/T 2312 GB/T GB12345 GBA GB18030-2005 GBA GB18030-2022

华康墨字咯咯鸡 W9
DFMoRooster SC2 W9
TT OT GB

字里图间沟通世界 AaBbCcDd 1234567890

华康墨字旺旺狗 W9
DFMoDog SC2 W9
TT OT GB

字里图间沟通世界 AaBbCcDd 1234567890

华康墨字跑跑猪 W9
DFMoPig SC2 W9
TT OT GB

字里图间沟通世界 AaBbCcDd 1234567890

华康皮皮童玩体 W5
DFNaughtyToys SC2 W5
TT OT GB

字里图间沟通世界 AaBbCcDd 1234567890

华康翩翩火焰体 W5
DFHanziFlame SC2 W5
TT OT GB

字里图间沟通世界 AaBbCcDd 1234567890

华康斑剥体 W14
DFBanBo SC2 W14
TT OT GB

字里图间沟通世界 AaBbCcDd 1234567890

华康挥洒体 W2
DFHuiSaW2
TT OT GB

字里图间沟通世界 AaBbCcDd 1234567890

拼音/汉音系列

華康黑體 W7 純寬通用 1L 通用

wēi fēng

華康黑體 W7 純寬通用 1U 通用

Wēi Fēng

華康黑體 W7 純寬漢音 1L 漢音

wēi fēng

華康黑體 W7 純寬漢音 1U 漢音

Wēi Fēng

華康標楷 W5 雙音 1TZL、1TZU、1ZTL、1ZTU 通用

wēi fēng

威 鋒
x̣ ㄟ

Wēi Fēng

威 鋒
x̣ ㄟ

wēi fēng

威 鋒
ㄟ ㄨ

Wēi Fēng

威 鋒
ㄟ ㄨ

華康黑體 W7 雙音 1TZL、1TZU、1ZTL、1ZTU 通用

wēi fēng

威 鋒
x̣ ㄟ

Wēi Fēng

威 鋒
x̣ ㄟ

wēi fēng

威 鋒
ㄟ ㄨ

Wēi Fēng

威 鋒
ㄟ ㄨ

華康標楷 W5 通用下 1L、下 1U、上 1L、上 1U 通用

威 鋒

威 鋒
wēi fēng

威 鋒

威 鋒
Wēi Fēng

威 鋒

威 鋒
wēi fēng

威 鋒

威 鋒
Wēi Fēng

華康黑體 W7 通用下 1L、下 1U、上 1L、上 1U 通用

威 鋒

威 鋒
wēi fēng

威 鋒

威 鋒
Wēi Fēng

威 鋒

威 鋒
wēi fēng

威 鋒

威 鋒
Wēi Fēng

華康標楷 W5 寬通用下 1L、下 1U、上 1L、上 1U 通用

威 鋒

威 鋒
wēi fēng

威 鋒

威 鋒
Wēi Fēng

威 鋒

威 鋒
wēi fēng

威 鋒

威 鋒
Wēi Fēng

華康黑體 W7 寬通用下 1L、下 1U、上 1L、上 1U 通用

威 鋒

威 鋒
wēi fēng

威 鋒

威 鋒
Wēi Fēng

威 鋒

威 鋒
wēi fēng

威 鋒

威 鋒
Wēi Fēng

華康標楷 W5 長通用下 1L、下 1U、上 1L、上 1U 通用

威 鋒

威 鋒
wēi fēng

威 鋒

威 鋒
Wēi Fēng

威 鋒

威 鋒
wēi fēng

威 鋒

威 鋒
Wēi Fēng

華康黑體 W7 長通用下 1L、下 1U、上 1L、上 1U 通用

威 鋒

威 鋒
wēi fēng

威 鋒

威 鋒
Wēi Fēng

威 鋒

威 鋒
wēi fēng

威 鋒

威 鋒
Wēi Fēng

華康標楷 W5 雙音 1HZL、1HZU、1ZHL、1ZHU 漢音

wēi fēng

威 鋒
x̣ ㄟ

Wēi Fēng

威 鋒
x̣ ㄟ

wēi fēng

威 鋒
ㄟ ㄨ

Wēi Fēng

威 鋒
ㄟ ㄨ

華康黑體 W7 雙音 1HZL、1HZU、1ZHL、1ZHU 漢音

wēi fēng

威 鋒
x̣ ㄟ

Wēi Fēng

威 鋒
x̣ ㄟ

wēi fēng

威 鋒
ㄟ ㄨ

Wēi Fēng

威 鋒
ㄟ ㄨ

華康標楷 W5 漢音下 1L、下 1U、上 1L、上 1U 漢音

威 鋒

威 鋒
wēi fēng

威 鋒

威 鋒
Wēi Fēng

威 鋒

威 鋒
wēi fēng

威 鋒

威 鋒
Wēi Fēng

華康黑體 W7 漢音下 1L、下 1U、上 1L、上 1U 漢音

威 鋒

威 鋒
wēi fēng

威 鋒

威 鋒
Wēi Fēng

威 鋒

威 鋒
wēi fēng

威 鋒

威 鋒
Wēi Fēng

華康標楷 W5 寬漢音下 1L、下 1U、上 1L、上 1U 漢音

威 鋒

威 鋒
wēi fēng

威 鋒

威 鋒
Wēi Fēng

威 鋒

威 鋒
wēi fēng

威 鋒

威 鋒
Wēi Fēng

華康黑體 W7 寬漢音下 1L、下 1U、上 1L、上 1U 漢音

威 鋒

威 鋒
wēi fēng

威 鋒

威 鋒
Wēi Fēng

威 鋒

威 鋒
wēi fēng

威 鋒

威 鋒
Wēi Fēng

華康標楷 W5 長漢音下 1L、下 1U、上 1L、上 1U 漢音

威 鋒

威 鋒
wēi fēng

威 鋒

威 鋒
Wēi Fēng

威 鋒

威 鋒
wēi fēng

威 鋒

威 鋒
Wēi Fēng

華康黑體 W7 長漢音下 1L、下 1U、上 1L、上 1U 漢音

威 鋒

威 鋒
wēi fēng

威 鋒

威 鋒
Wēi Fēng

威 鋒

威 鋒
wēi fēng

威 鋒

威 鋒
Wēi Fēng

简体系列

华康楷体 W5 汉音下 1L、下 1U、上 1L、上 1U

威 锋 威 锋 wēi fēng wēi fēng

华康黑体 W7 汉音下 1L、下 1U、上 1L、上 1U

威 锋 威 锋 wēi fēng wēi fēng wēi fēng

华康楷体 W5 长汉音下 1L、下 1U、上 1L、上 1U

威 锋 威 锋 wēi fēng wēi fēng wēi fēng

华康黑体 W7 长汉音下 1L、下 1U、上 1L、上 1U

威 锋 威 锋 wēi fēng wēi fēng wēi fēng

华康楷体 W5 宽汉音下 1L、下 1U、上 1L、上 1U

威 锋 威 锋 wēi fēng wēi fēng wēi fēng

华康黑体 W7 宽汉音下 1L、下 1U、上 1L、上 1U

威 锋 威 锋 wēi fēng wēi fēng wēi fēng

华康楷体 W5 空框汉音下 1L、下 1U、上 1L、上 1U

□ □ wēi fēng wēi fēng

华康黑体 W7 空框汉音下 1L、下 1U、上 1L、上 1U

□ □ wēi fēng wēi fēng wēi fēng

华康楷体 W5GB5 汉音下 1L、下 1U、上 1L、上 1U GB5

威 锋 威 锋 wēi fēng wēi fēng wēi fēng

华康黑体 W7GB5 汉音下 1L、下 1U、上 1L、上 1U GB5

威 锋 威 锋 wēi fēng wēi fēng wēi fēng

华康楷体 W5GB5 长汉音下 1L、下 1U、上 1L、上 1U GB5

威 锋 威 锋 wēi fēng wēi fēng wēi fēng

华康黑体 W7GB5 长汉音下 1L、下 1U、上 1L、上 1U GB5

威 锋 威 锋 wēi fēng wēi fēng wēi fēng

华康楷体 W5GB5 宽汉音下 1L、下 1U、上 1L、上 1U GB5

威 锋 威 锋 wēi fēng wēi fēng wēi fēng

华康黑体 W7GB5 宽汉音下 1L、下 1U、上 1L、上 1U GB5

威 锋 威 锋 wēi fēng wēi fēng wēi fēng

华康楷体 W5GB5 空框汉音下 1L、下 1U、上 1L、上 1U GB5

□ □ wēi fēng wēi fēng

华康黑体 W7GB5 空框汉音下 1L、下 1U、上 1L、上 1U GB5

□ □ wēi fēng wēi fēng wēi fēng

笔顺系列

華康標楷筆順體

字裡圖間

華康標楷空心體

字裡圖間

華康標楷筆順外框體

字裡圖間

華康標楷虛線體

字裡圖間

多国语字体

※ 中文翻译: 谢谢

华康逸黑体 (拉丁文)

Gracias

华康逸黑体 (泰文)

ขอบคุณครับ/ค่ะ

华康逸黑体 (阿拉伯文)

شكرا جزيا!

华康逸黑体 (希伯来文)

תודה רבה

华康逸黑体 (印度文)

धन्यवाद

华康逸黑体 (越南文)

Xin cảm ơn.

华康逸黑体 (缅甸文)

ကျေးဇူးတင်ပါတယ်

韩文字体

※ 中文翻译: 美丽的韩文书体

DFGothic KR2 W5

아름다운 한글 서체

DFGothic KR2 W7

아름다운 한글 서체

DFMing KR2 W5

아름다운 한글 서체

DFMing KR2 W7

아름다운 한글 서체

Unicode 字体

華康細明體

字裡圖間

華康楷書體 W5

字裡圖間

華康中黑體

字裡圖間

Big-5 码补充字集

華康標宋體外字集 -B5E

円区双号広会団壳

HKSCS 香港增补字集

華康細明體外字集 -HK

冇兪滙喆堃啓宝华

華康楷書體 W5 外字集 -HK

冇兪滙喆堃啓宝华

華康中黑體外字集 -HK

冇兪滙喆堃啓宝华

符号字体

華康楷書 W5 虛線符號

々女冂匚 ABCD123

華康楷書 W5 符號外字集

一(=)3.(4)5A b C

華康黑體 W5 符號外字集

一(=)3.(4)5A b C

華康特殊符號外字集

* ☹️ ☑️ 😊 🏰 ✉️ 🙌 ❤️

数字字体

DF-SJCL008-W14

1234567890

DF-SJCL020-W8

1234567890

DF-SJCL025-W8

1234567890

DF-SJGE015-W9

1234567890

DF-SJGE018-W12

1234567890

DF-SJGE019-W12

1234567890

DF-SJGE025-W14

1234567890

DF-SJIC029-W12

1234567890

华康典藏系列 字体年度授权

华康字型年度授权型产品——华康典藏系列，内容包含华康历来经典简体中文、繁体中文、多国语字体等，从基本字体、书法字体、手写字体，到美工字体，从此展开的每一天，字字都有新表情！

根据应用范围您可选择兼具 TrueType 与 OpenType 字体的【专业版】，亦可选择收录 TrueType 字体的【基本版】或【个人版】。【专业版】应用广泛，授权范围涵盖多媒体广告、网站设计、可携式电子文件、印刷等，是设计师人手一套的创意伙伴！【基本版】可供企业自有官网设计及办公文书使用（不含商业印刷）。【个人版】则专为非商业应用的个人用户推出，是经济实惠好入手的版本。授权期间，每年持续推出多款全新字体，字体风潮掌握在手。

授权范围表	华康典藏 专业版	华康典藏 基本版	华康典藏 个人版
办公文书	○	○	○ (注2)
商业印刷 (产品包装、海报)	○	×	×
多媒体广告 (含电子广告牌、贴图)	○	×	×
网站使用	○	○ (注1)	○ (注2)
可携式电子文件	○	×	×
影像制作	○	×	○ (注2)
电子书	○	×	×
APP、游戏	×	×	×
嵌入式字体应用	×	×	×

注 1: 限定企业自有官网。

注 2: 非商业使用，限定个人，若涉及商业使用，请按需求升级至基本版或专业版。



※最新收录字体信息请参阅华康字型官网 ▶

字体收录		规格	套数	内容
专业版 收录1000套以上	基本版 收录500套以上	OpenType	500套以上	GB2312
				GB18030-2022
				GB18030-2005
				BIG5
				多国语字体
	个人版 收录500套以上	TrueType	500套以上	特赠字体
				GB2312
				GB18030-2022
				GB18030-2005
				汉语拼音
				BIG5
				特赠字体

华康典藏 专业版



华康典藏专业版收录多达1000套以上华康字体，可根据需求选择授权年限及计算机台数，自由应用于办公文档、报刊杂志、多媒体广告，网站设计及动画、电影字幕等商业用途。授权期间每年持续新增多款字体，新字体立刻用，让您的设计创意驰骋无限！

华康典藏 基本版



华康典藏基本版，收录500套以上华康字体，为办公文书及公司自有官网设计提供应用，价格经济实惠，助您打造高效、统一且具品牌识别性的企业营运环境。用多样的字体表情，让企业官网更吸睛，日常办公更多乐趣，是企业营运经济实惠的好选择！

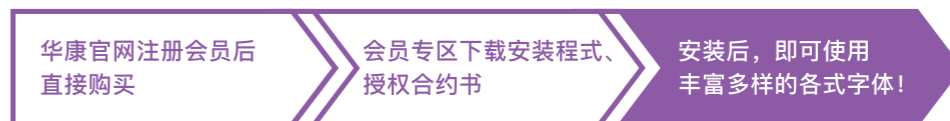
华康典藏 个人版



华康典藏个人版，收录500套以上华康字体，专为个人非商业用途打造的轻量化方案。丰富多样的字体选择，让您随时随地开启创作，轻松满足不同场景需求，无论是学生报告、设计作业、班级活动、设计师提案、个人创作等非商业情境均适用，助力您的作品脱颖而出。

购买流程介绍

1. 华康字型在线商城



2. 线下购买



安装环境需求

Windows 11简体中文版操作系统。

macOS 10.14以上简体中文操作系统。 ※最新的操作系统支持情况，请详见www.dynacw.cn

全方位产品服务与字体解决方案

华康字型拥有全方位的产品线，您可以根据使用需求选择适合的服务。无论是平面媒体、电子出版业、广告、电视字幕、网页、手机、游戏等任何平台，都能够通过华康字体产品做出最适合的视觉效果。

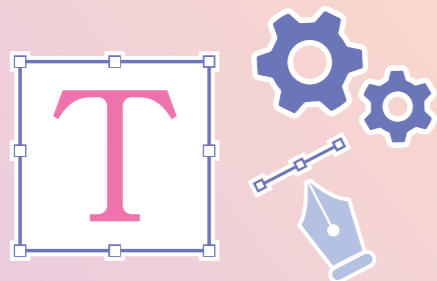
年度授权型产品



为了让用户一次性拥有丰富的字体产品，华康字型在各地推出年度授权型产品。授权期间自由使用，年年增加新字体，让您的字体选单应有尽有，设计创意驰骋无限！

本产品授权范围广泛、授权方式搭配弹性大，从印刷品、多媒体广告、网站设计到可携式电子文件，均可自由应用。

定制化解决方案



华康字型拥有多元创新的字体设计力，无论什么样的字体需求，都可通过定制化方案解决，包括OEM字体开发、嵌入式字体、多国语种字体、外字解决方案等，涉及商标注册、游戏、影像、数码内容到服务器专用字体等各领域。

单套字体



华康字型依照客户所需，提供单套字体售卖，轻量便利，满足您对特定字体的需求。

