

常有人言，见字如见人。

文字与人相同之处，便是多元而丰富。拥有千字千面，才能够精准地传递蕴藏情怀的万言万语。抱持着使情感的表达在日复一日中更加细腻的信念，我们打磨文字的细节，不断为同样的字词创造出全新的样貌。

华康字型，为文字的伟大而生，赋予文字声音、语气和表情。

多元的字型，让情感活起来。

华康30余载 守护文字的温度

20 世纪 80 年代，个人计算机还鲜见中文字体，创始人燃起让计算机用户都能使用汉字的热忱及理念，创立华康字型品牌。30 余年来，作为一个成熟的中文字体品牌，华康始终能够在理性的屏幕里，保存文字独有的温度，让每条映入眼帘的信息，都因亲切的性格而加倍走心。

华康品牌的诞生

1987 年，华康推出第一套采用笔画组字专利技术的字体：中楷书体，正式挥旗进军数字化字体市场。华康率先发布 PC 多字型卡，推出细明体、中楷体、中黑体共 3 套基本字体繁中版，成为中文数字化字体的滥觞。到了 90 年代初，众多计算机大厂纷纷采用华康的字体作为系统内建字。

字体创新技术 传递信息无距离

华康不断在工艺上突破，发展相关软件技术，让信息的传递随科技进展交流无碍。伴随数码设备崛起，屏幕显示成为讯息传递的当红媒介。华康接连推出跨 PC、Macintosh 作业平台的 OpenType 字体、网页专用字体、兼具高精度与低容量优点的 DigiType 字体等。至今，我们的字体工艺仍不断翻新，致力在数字化时代为用户提供综合性的字体应用服务。

走向全球 传承汉字文化

华康字型不断追求创新进步，布局更广大的全球市场。华康不仅倾注资源设计汉字，更创建广泛的全球多国语系，为各国语系字体打造高度调和的视觉效果，美美与共，拥抱世界。

华康 GB18030 编码字体，取得官方标准符合性认证。



多元化的产品服务项目

持续进化的华康字型产品

遍及全球的华康字型产品，不仅深入消费者生活，应用层面更是相当广泛。从平面媒体到电子出版行业，再至广告、电视等以字幕为主的数字媒体，以及网页、手机 APP、线上游戏等多元平台，都能见到华康字型的应用。

此外，华康字型年度授权型产品——华康典藏，让客户可尽情使用华康各种字体，授权年限选择自由，商业授权范围广泛，每年持续新增多款字体，为设计创意开启更大的发挥空间。

支持多语言嵌入设备用字

随着屏幕显示设备的普及，各种嵌入式设备用字需求日增。华康提供的嵌入式设备用字除了中文外，也支持欧亚各国语言字体，设计元素相互匹配，让跨平台、跨语言传播讯息时字体风格保持一致。



为何要选用华康字型？

多元创新的字体设计力

华康以强大的创新能力，年年推出新字体，种类遍及基本字体、书法字体、美术字体等，风格多样。设计师以匠人精神造字，坚持以千分之一的点维度来计算字体宽度，不但精心打造每一笔画，更注重字体家族整体品质的稳定度。

全球语系字体满足各种应用

为了以具有质感的字体助力客户旗下的名优产品在各国呈现，华康前瞻性地支持全球多语种，推出符合在地写法规范的各种语系字体。

华康多国语系字体支持一带一路国家文字，如缅甸文、越南文、泰文、阿拉伯文、希伯来文、印度文、泰米尔文、僧伽罗文等，让客户可以通过高度一致的全球语系字体和世界对话。

提升研发能力，迅速升级技术

华康始终坚持以人为本，注重用户体验。因此，面对科技平台的推陈出新，华康快速升级技术，探索新的字体应用领域，让文字可以轻松地在各种设备、载体上显示。

贴心的定制化服务与售后支持

华康品牌由完整的专业团队支持，确保客户的需求能被及时满足。华康推出贴心的定制化服务，能因应不同装置设备调整字体，并提供完善的售后支持，与客户建立值得信赖的伙伴关系。

设计实力备受国际奖项肯定

华康字型持续以设计实力诠释汉字的无限可能，获奖足迹遍布全球国际大奖，包含日本优良设计奖、德国 iF 设计奖、金点设计奖、韩国 K-设计大奖等奖项。



金点设计奖
年度最佳设计奖

华康金刚黑



K-设计大奖特奖

华康金刚黑



日本优良设计奖

古籍五书体系
华康甲金文
华康爱情体巧克力
华康金刚黑



iF 设计奖

华康甲金文
华康爱情体巧克力



小米手机字体
下载年度金牌字体

华康少女文字 W5

赋予文字生命·沟通世界情意

华康作为字体设计公司，矢志将文字文化传承给下一个世代。字体不只是信息传递的工具，更是独特的视觉艺术。为了将汉字文化应用在各种设备，使文字文化能在数码时代继续普及、传承下去，华康在2015年进行了企业识别系统(CIS)的更新，以全新的形态，为消费者提供更多样化的字体产品以及支持多语系的字体方案。

1987年，华康字型率先进入数码字体市场，不断致力于字体的开发。早期以提供文字处理机的嵌入式字体及计算机排版系统所使用的汉字字体为主，其后品牌知名度日益提升，富有创造力的美丽字体“华康字型”被广泛地应用于各式文件、招牌、印刷产品上。经过多年不断地努力，华康成为全球少数提供多元化解决方案的字体品牌。

以第一代的嵌入式字体产品为始，华康接续推出年度授权型产品——华康典藏，在面向多样的嵌入式字体产品发展的同时，亦设计出丰富的多国语字体，并为客户提供灵活的多国语字体产品应用平台。华康字型因此深受全世界各地的机关、学校、企业及个人用户所青睐。除印刷产品应用外，还包含嵌入式电子产品及系统的显示界面，更进入你我生活中的电视节目及游戏画面等。在全球，华康字型所到之处深受客户及消费者的信赖。

放眼新时代，“华康字型”持续以设计力诠释汉字的无限可能，近年也在国际设计大奖中屡放异彩。如再现古文字风华、承载浓厚文化底蕴的华康甲金文，以及别出心裁的华康爱情体巧克力，双双勇夺2018年世界级设计大奖 Good Design Award 及2019年国际重量级德国 iF 设计奖的肯定。此外，以全球智能生活为设计视野的精品字型——华康金刚黑，更一举荣获2018年金点设计奖最高荣耀“年度最佳设计奖”、2019年韩国 K-设计大奖“特奖”(Grand Prize) 以及2020年日本优良设计奖(Good Design Award)。

华康今后会持续深化各项产品的深度开发，设计更新颖、更具实用性并且支持多国语的字体，提供给客户更高质量的产品和更便捷的服务。

我们希望通过字体设计，以有生命力的文字来沟通情感与传递文化。

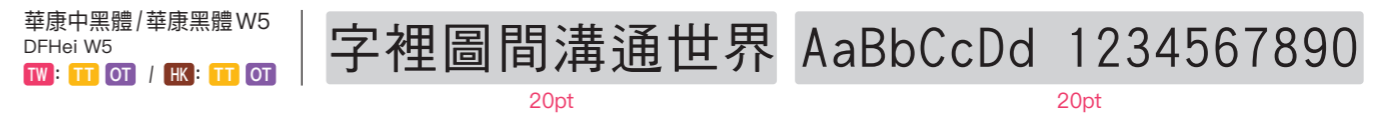
董事长 罗慧美

繁体中文全产品册 目录

- 繁体中文基本字体 8
- 繁体中文书法字体 12
- 繁体中文手写字体 17
- 繁体中文美工字体 19
- 繁体中文古籍字体 23
- 繁体中文图文字体 24
- 产品介绍 29

字体范例说明

字体范例的字级



字体范例标签代表的意义如下

- TW TAIWAN 产品
- HK HONG KONG 产品(包含香港外字)
- TT TrueType
- OT OpenType
- GB5 GB5
- GB GB/T 2312
- GB1 GB12345
- GBA GB18030

重磅出擊！

華康儂金黑 W8

權輿者，
弈棋布置，務守網格。

華康中黑體

經典

華康超特明體

華康愛情體 W5

你也在這裡嗎

禮器是故大備
大備，盛德也。

華康儂宋 W5

華康愛情體 W5
DFLove TC1 W5
TW: TT OT / HK: TT OT

字裡圖間溝通世界 AaBbCcDd 1234567890

華康細明體 / 華康明體 W3
DFMing W3
TW: TT OT / HK: TT OT

字裡圖間溝通世界 AaBbCcDd 1234567890

華康中明體 / 華康明體 W5
DFMing W5
TW: TT OT / HK: TT OT

字裡圖間溝通世界 AaBbCcDd 1234567890

華康粗明體 / 華康明體 W7
DFMing W7
TW: TT OT / HK: TT OT

字裡圖間溝通世界 AaBbCcDd 1234567890

華康新特明體 / 華康明體 W9
DFMing W9
TW: TT OT / HK: TT OT

字裡圖間溝通世界 AaBbCcDd 1234567890

華康超明體 / 華康明體 W12
DFMing W12
TW: TT OT / HK: TT OT

字裡圖間溝通世界 AaBbCcDd 1234567890

華康超特明體 / 華康明體 W14
DFMing W14
TW: TT OT / HK: TT OT

字裡圖間溝通世界 AaBbCcDd 1234567890

TW TAIWAN 產品 HK HONG KONG 產品(包含香港外字) TT TrueType OT OpenType GB5 GB/T 2312 GB12345 GB18030

華康儂宋 / 華康儂宋 W3
DFLiSong W3
TW: TT OT / HK: TT OT

字裡圖間溝通世界 AaBbCcDd 1234567890

華康儂中宋 / 華康儂宋 W5
DFLiSong W5
TW: TT OT / HK: TT OT

字裡圖間溝通世界 AaBbCcDd 1234567890

華康儂粗宋 / 華康儂宋 W7
DFLiSong W7
TW: TT OT / HK: TT OT

字裡圖間溝通世界 AaBbCcDd 1234567890

華康標宋體
DFBiaoSong W4
TW: TT OT / HK: TT OT

字裡圖間溝通世界 AaBbCcDd 1234567890

華康香港標準宋體
DFStdSongHK W3
TW: TT OT / HK: TT OT

字裡圖間溝通世界 AaBbCcDd 1234567890

華康 UD 明 W2
DFUDMing W2
TW: TT OT

字裡圖間溝通世界 AaBbCcDd 1234567890

華康 UD 明 W3
DFUDMing W3
TW: TT OT

字裡圖間溝通世界 AaBbCcDd 1234567890

華康 UD 明 W4
DFUDMing W4
TW: TT OT

字裡圖間溝通世界 AaBbCcDd 1234567890

華康 UD 明 W5
DFUDMing W5
TW: TT OT

字裡圖間溝通世界 AaBbCcDd 1234567890

華康 UD 明 W6
DFUDMing W6
TW: TT OT

字裡圖間溝通世界 AaBbCcDd 1234567890

華康 UD 明 W7
DFUDMing W7
TW: TT OT

字裡圖間溝通世界 AaBbCcDd 1234567890

華康細黑體 / 華康黑體 W3
DFHei W3
TW: TT OT / HK: TT OT

字裡圖間溝通世界 AaBbCcDd 1234567890

華康中黑體 / 華康黑體 W5
DFHei W5
TW: TT OT / HK: TT OT

字裡圖間溝通世界 AaBbCcDd 1234567890

華康粗黑體 / 華康黑體 W7
DFHei W7
TW: TT OT / HK: TT OT

字裡圖間溝通世界 AaBbCcDd 1234567890

華康新特黑體 / 華康黑體 W9
DFHei W9
TW: TT OT / HK: TT OT

字裡圖間溝通世界 AaBbCcDd 1234567890

TW TAIWAN 產品 HK HONG KONG 產品(包含香港外字) TT TrueType OT OpenType GB5 GB/T 2312 GB12345 GB18030

華康超黑體 / 華康黑體 W12
DFHei W12
TW: TT OT / HK: TT OT

字裡圖間溝通世界 AaBbCcDd 1234567890

華康超特黑體 / 華康超特黑體 W14
DFHei W14
TW: TT OT / HK: TT OT

字裡圖間溝通世界 AaBbCcDd 1234567890

華康儂細黑 / 華康儂黑 W3
DFLiHei W3
TW: TT OT / HK: TT OT

字裡圖間溝通世界 AaBbCcDd 1234567890

華康儂中黑 / 華康儂黑 W5
DFLiHei W5
TW: TT OT / HK: TT OT

字裡圖間溝通世界 AaBbCcDd 1234567890

華康儂粗黑 / 華康儂黑 W7
DFLiHei W7
TW: TT OT / HK: TT OT

字裡圖間溝通世界 AaBbCcDd 1234567890

華康儂金黑 / 華康儂金黑 W8
DFLiKingHei W8
TW: TT OT / HK: TT OT

字裡圖間溝通世界 AaBbCcDd 1234567890

華康細圓體 / 華康圓體 W3
DFYuan W3
TW: TT OT / HK: TT OT

字裡圖間溝通世界 AaBbCcDd 1234567890

華康中圓體 / 華康圓體 W5
DFYuan W5
TW: TT OT / HK: TT OT

字裡圖間溝通世界 AaBbCcDd 1234567890

華康粗圓體 / 華康圓體 W7
DFYuan W7
TW: TT OT / HK: TT OT

字裡圖間溝通世界 AaBbCcDd 1234567890

華康中特圓體 / 華康圓體 W8
DFYuan W8
TW: TT OT / HK: TT OT

字裡圖間溝通世界 AaBbCcDd 1234567890

華康新特圓體 / 華康圓體 W9
DFYuan W9
TW: TT OT / HK: TT OT

字裡圖間溝通世界 AaBbCcDd 1234567890

華康超圓體 / 華康圓體 W12
DFYuan W12
TW: TT OT / HK: TT OT

字裡圖間溝通世界 AaBbCcDd 1234567890

華康超特圓體 / 華康圓體 W14
DFYuan W14
TW: TT OT / HK: TT OT

字裡圖間溝通世界 AaBbCcDd 1234567890

華康儂粗圓 / 華康儂圓 W7
DFLiYuan W7
TW: TT OT / HK: TT OT

字裡圖間溝通世界 AaBbCcDd 1234567890

華康儂特圓 / 華康儂圓 W8
DFLiYuan W8
TW: TT OT / HK: TT OT

字裡圖間溝通世界 AaBbCcDd 1234567890

華康UD圓 W2
DFUDYuan W2
TW: TT OT / HK: TT OT

字裡圖間溝通世界 AaBbCcDd 1234567890

華康UD圓 W4
DFUDYuan W4
TW: TT OT / HK: TT OT

字裡圖間溝通世界 AaBbCcDd 1234567890

華康UD圓 W6
DFUDYuan W6
TW: TT OT / HK: TT OT

字裡圖間溝通世界 AaBbCcDd 1234567890

乘興而來，
興盡而返。

華康乾隆行楷 W7

墨池

華康歐陽詢體 W5

上邪，
我欲與君相知

華康甲金文 W6

華康玉刻仿宋 W6

泉聲漱玉窗前落，
江色和煙檻外流。

登泰山而小天下

華康魏碑體 W7

子非魚

華康文徵明體 W4

華康儷楷書 / 華康儷楷書 W5
DFLiKaiShu W5
TW: TT OT / HK: TT OT

字裡圖間溝通世界 AaBbCcDd 1234567890

華康標楷體
DFBiaoKai W5
TW: TT OT / HK: TT OT

字裡圖間溝通世界 AaBbCcDd 1234567890

華康香港標準楷書
DFStdKaiHK W5
HK: TT OT

字裡圖間溝通世界 AaBbCcDd 1234567890

華康香港新標準楷書
DFNewStdKai HK17 W5
HK: TT OT

字裡圖間溝通世界 AaBbCcDd 1234567890

華康楷書體 W3
DFKaiShu W3
TW: TT OT / HK: TT OT

字裡圖間溝通世界 AaBbCcDd 1234567890

華康楷書體 W5
DFKaiShu W5
TW: TT OT / HK: TT OT

字裡圖間溝通世界 AaBbCcDd 1234567890

華康楷書體 MO W5
DFKaiShu MO1 W5
HK: TT

字裡圖間溝通世界 AaBbCcDd 1234567890

華康楷書體 W7
DFKaiShu W7
TW: TT OT / HK: TT OT

字裡圖間溝通世界 AaBbCcDd 1234567890

華康特粗楷體
DFKaiShu W9
TW: TT OT / HK: TT OT

字裡圖間溝通世界 AaBbCcDd 1234567890

華康超特楷體
DFKaiShu W14
TW: TT OT / HK: TT OT

字裡圖間溝通世界 AaBbCcDd 1234567890

華康新篆體 / 華康新篆體 W5
DFNewChuan W5
TW: TT OT / HK: TT OT

字裡圖間溝通世界 AaBbCcDd 1234567890

華康金文體 W3
DFJinWen W3
TW: TT OT / HK: TT OT

字裡圖間溝通世界 AaBbCcDd 1234567890

華康古印體 / 華康古印體 W5
DFGuYin W5
TW: TT OT / HK: TT OT

字裡圖間溝通世界 AaBbCcDd 1234567890

華康郭泰碑 W4
DFKuoTaiBei W4
TW: TT OT / HK: TT OT

字裡圖間溝通世界 AaBbCcDd 1234567890

華康隸書體 W3
DFLiShu W3
TW: TT OT / HK: TT OT

字裡圖間溝通世界 AaBbCcDd 1234567890

華康隸書體 W5
DFLiShu W5
TW: TT OT / HK: TT OT

字裡圖間溝通世界 AaBbCcDd 1234567890

華康隸書體 W7
DFLiShu W7
TW: TT OT / HK: TT OT

字裡圖間溝通世界 AaBbCcDd 1234567890

華康唐風隸 W5
DFTanLi W5
TW: TT OT / HK: TT OT

字裡圖間溝通世界 AaBbCcDd 1234567890

華康唐風隸 W7
DFTanLi W7
TW: TT OT / HK: TT OT

字裡圖間溝通世界 AaBbCcDd 1234567890

華康唐風隸 / 華康唐風隸 W9
DFTanLi W9
TW: TT OT / HK: TT OT

字裡圖間溝通世界 AaBbCcDd 1234567890

華康鐵線龍門 W3
DFTieXian W3
TW: TT OT / HK: TT OT

字裡圖間溝通世界 AaBbCcDd 1234567890

華康魏碑體 / 華康魏碑體 W7
DFWeiBei W7
TW: TT OT / HK: TT OT

字裡圖間溝通世界 AaBbCcDd 1234567890

華康龍門石碑 / 華康龍門石碑 W9
DFLungMen W9
TW: TT OT / HK: TT OT

字裡圖間溝通世界 AaBbCcDd 1234567890

華康行書體 / 華康行書體 W5
DFXingShu W5
TW: TT OT / HK: TT OT

字裡圖間溝通世界 AaBbCcDd 1234567890

華康行楷體 W5
DFXingKai W5
TW: TT OT / HK: TT OT

字裡圖間溝通世界 AaBbCcDd 1234567890

華康瘦金體 / 華康瘦金體 W3
DFSoZing W3
TW: TT OT / HK: TT OT

字裡圖間溝通世界 AaBbCcDd 1234567890

華康徽宗宮體 W5
DFHuiZong W5
TW: TT OT / HK: TT OT

字裡圖間溝通世界 AaBbCcDd 1234567890

華康文徵明體 W4
DFWZMing W4
TW: TT OT / HK: TT OT

字裡圖間溝通世界 AaBbCcDd 1234567890

華康談楷體 W5
DFTanKai W5
TW: TT OT / HK: TT OT

字裡圖間溝通世界 AaBbCcDd 1234567890

華康歐陽詢體 W5
DFOYangXun W5
TW: TT OT / HK: TT OT

字裡圖間溝通世界 AaBbCcDd 1234567890

華康康楷體 W5
DFKangKai W5
TW: TT OT / HK: TT OT

字裡圖間溝通世界 AaBbCcDd 1234567890

華康宗楷體 W7
DFZongKai W7
TW: TT OT / HK: TT OT

字裡圖間溝通世界 AaBbCcDd 1234567890

華康正顏楷體 W5
DFYanKai W5
TW: TT OT / HK: TT OT

字裡圖間溝通世界 AaBbCcDd 1234567890

華康正顏楷體 W7
DFYanKai W7
TW: TT OT / HK: TT OT

字裡圖間溝通世界 AaBbCcDd 1234567890

華康正顏楷體 W9
DFYanKai W9
TW: TT OT / HK: TT OT

字裡圖間溝通世界 AaBbCcDd 1234567890

華康榜書體 W8
DFBangShu W8
TW: TT OT / HK: TT OT

字裡圖間溝通世界 AaBbCcDd 1234567890

華康仿宋體 W2
DFFangSong W2
TW: TT OT / HK: TT OT

字裡圖間溝通世界 AaBbCcDd 1234567890

華康仿宋體 W4
DFFangSong W4
TW: TT OT / HK: TT OT

字裡圖間溝通世界 AaBbCcDd 1234567890

華康仿宋體 W6
DFFangSong W6
TW: TT OT / HK: TT OT

字裡圖間溝通世界 AaBbCcDd 1234567890

華康勒亭流 / 華康勒亭流 W9
DFKanTingLiu W9
TW: TT OT / HK: TT OT

字裡圖間溝通世界 AaBbCcDd 1234567890

華康相撲體 / 華康相撲體 W12
DFSoMo W12
TW: TT OT / HK: TT OT

字裡圖間溝通世界 AaBbCcDd 1234567890

華康周氏行楷 W3
DFZhouXing W3
TW: TT OT / HK: TT OT

字裡圖間溝通世界 AaBbCcDd 1234567890

華康周氏行楷 W5
DFZhouXing W5
TW: TT OT / HK: TT OT

字裡圖間溝通世界 AaBbCcDd 1234567890

華康乾隆行楷 W7
DFQianLongXing W7
TW: TT OT / HK: TT OT

字裡圖間溝通世界 AaBbCcDd 1234567890

華康弘一楷書 W3
DFHongYiKai W3
TW: TT OT / HK: TT OT

字裡圖間溝通世界 A a B b C c D d / 1 2 3 4 5 6 7 8 9 0

華康好太王碑 W4
DFHaoTaiWangBei W4
TW: TT OT / HK: TT OT

字裡圖間溝通世界 AaBbCcDd 1234567890

華康甲金文 W6
DFBronzeInscription W6
TW: TT OT

字裡圖間溝通世界 AaBbCcDd 1234567890

華康玉刻仿宋 W2
DFJade Fang Song W2
TW: TT OT / HK: TT OT

字裡圖間溝通世界 AaBbCcDd 1234567890

華康玉刻仿宋 W4
DFJade Fang Song W4
TW: TT OT / HK: TT OT

字裡圖間溝通世界 AaBbCcDd 1234567890

華康玉刻仿宋 W6
DFJade Fang Song W6
TW: TT OT / HK: TT OT

字裡圖間溝通世界 AaBbCcDd 1234567890

華康流風體 W3

我寫故我在

華康鋼筆體 W2

兩樣心思

華康寶風體 W4

熱氣球

華康竹風體 W4

好久不見

華康扇扇體 W3

今日晴。

華康魔風體 W4

魔法藥水

華康巧風體 W1
DFScriptQiao W1
TW: TT / HK: TT OT

字裡圖間溝通世界 AaBbCcDd 1234567890

華康妙風體 W2
DFScriptMiao W2
TW: TT / HK: TT OT

字裡圖間溝通世界 AaBbCcDd 1234567890

華康芸風體 W3
DFScriptYun W3
TW: TT / HK: TT OT

字裡圖間溝通世界 AaBbCcDd 1234567890

華康隸風體 W2
DFScriptLi W2
TW: TT / HK: TT OT

字裡圖間溝通世界 AaBbCcDd 1234567890

華康素風體 W2
DFScriptSu W2
TW: TT OT / HK: TT OT

字裡圖間溝通世界 AaBbCcDd 1234567890

華康雅風體 W3
DFScriptYa W3
TW: TT OT / HK: TT OT

字裡圖間溝通世界 AaBbCcDd 1234567890

華康鋼筆體 W2
DFScriptGangBi W2
TW: TT OT / HK: TT OT

字裡圖間溝通世界 AaBbCcDd 1234567890

華康流風體 W3 DFScriptLiu W3 TW: TT OT / HK: TT OT	字裡圖間溝通世界	AaBbCcDd 1234567890
華康秀風體 W3 DFScriptHsiu W3 TW: TT OT / HK: TT OT	字裡圖間溝通世界	AaBbCcDd 1234567890
華康采風體 W3 DFScriptTsai W3 TW: TT OT / HK: TT OT	字裡圖間溝通世界	AaBbCcDd 1234567890
華康兒風體 W3 DFScriptEr W3 TW: TT / HK: TT OT	字裡圖間溝通世界	AaBbCcDd 1234567890
華康兒風體 W4 DFScriptEr W4 TW: TT OT / HK: TT OT	字裡圖間溝通世界	AaBbCcDd 1234567890
華康祥風體 W3 DFScriptXiang W3 TW: TT OT / HK: TT OT	字裡圖間溝通世界	AaBbCcDd 1234567890
華康魔風體 W4 DFScriptMo W4 TW: TT / HK: TT OT	字裡圖間溝通世界	AaBbCcDd 1234567890
華康蚪風體 W4 DFScriptTou W4 TW: TT OT / HK: TT OT	字裡圖間溝通世界	AaBbCcDd 1234567890
華康寶風體 W4 DFScriptPao W4 TW: TT OT / HK: TT OT	字裡圖間溝通世界	AaBbCcDd 1234567890
華康竹風體 W4 DFScriptChu W4 TW: TT OT / HK: TT OT	字裡圖間溝通世界	AaBbCcDd 1234567890
華康手札體 W5 DFHannotate W5 TW: TT OT / HK: TT OT	字裡圖間溝通世界	AaBbCcDd 1234567890
華康手札體 W7 DFHannotate W7 TW: TT OT / HK: TT OT	字裡圖間溝通世界	AaBbCcDd 1234567890
華康翩翩體 W3 DFHanziPen W3 TW: TT OT / HK: TT OT	字裡圖間溝通世界	AaBbCcDd 1234567890
華康翩翩體 W5 DFHanziPen W5 TW: TT OT / HK: TT OT	字裡圖間溝通世界	AaBbCcDd 1234567890

城市馬拉松

華康POP3體 W12

不間斷馬拉松

華康連連體 W4

異次元

華康新綜藝體 W5

春光乍現

華康飾藝體 W7

華康浪漫風 W7

繁華似錦

華康流線體 / 華康流線體 W3 DFLiuXian W3 TW: TT OT / HK: TT OT	字裡圖間溝通世界	AaBbCcDd 1234567890
華康流葉體 / 華康流葉體 W3 DFLiuYe W3 TW: TT OT / HK: TT OT	字裡圖間溝通世界	AaBbCcDd 1234567890
華康童童體 / 華康童童體 W3 DFTongTong W3 TW: TT OT / HK: TT OT	字裡圖間溝通世界	AaBbCcDd 1234567890
華康連連體 W2 DFLianLian W2 TW: TT OT / HK: TT OT	字裡圖間溝通世界	AaBbCcDd 1234567890
華康連連體 W4 DFLianLian W4 TW: TT OT / HK: TT OT	字裡圖間溝通世界	AaBbCcDd 1234567890
華康抖抖體 W3 DFDouDou W3 TW: TT OT / HK: TT OT	字裡圖間溝通世界	AaBbCcDd 1234567890
華康抖抖體 W5 DFDouDou W5 TW: TT OT / HK: TT OT	字裡圖間溝通世界	AaBbCcDd 1234567890

華康皮體 W5
DFPiPi W5
TW: TT OT / HK: TT OT
字裡圖間溝通世界 AaBbCcDd 1234567890

華康娃娃體 / 華康娃娃體 W5
DFWaWa W5
TW: TT OT / HK: TT OT
字裡圖間溝通世界 AaBbCcDd 1234567890

華康娃娃體 W7
DFWaWa W7
TW: TT OT / HK: TT OT
字裡圖間溝通世界 AaBbCcDd 1234567890

華康墨字體 / 華康墨字體 W9
DFMo W9
TW: TT OT / HK: TT OT
字裡圖間溝通世界 AaBbCcDd 1234567890

華康流隸體 W5
DFLiLi W5
TW: TT OT / HK: TT OT
字裡圖間溝通世界 AaBbCcDd 1234567890

華康流隸體 / 華康流隸體 W7
DFLiLi W7
TW: TT OT / HK: TT OT
字裡圖間溝通世界 AaBbCcDd 1234567890

華康圓緣體 W2
DFYuanYuan W2
TW: TT OT / HK: TT OT
字裡圖間溝通世界 AaBbCcDd 1234567890

華康圓緣體 W4
DFYuanYuan W4
TW: TT OT / HK: TT OT
字裡圖間溝通世界 AaBbCcDd 1234567890

華康少女文字 W3
DFGirl W3
TW: TT OT / HK: TT OT
字裡圖間溝通世界 AaBbCcDd 1234567890

華康少女文字 W5
DFGirl W5
TW: TT OT / HK: TT OT
字裡圖間溝通世界 AaBbCcDd 1234567890

華康少女文字 W7
DFGirl W7
TW: TT OT / HK: TT OT
字裡圖間溝通世界 AaBbCcDd 1234567890

華康方圓體 W7
DFFangYuan W7
TW: TT OT / HK: TT OT
字裡圖間溝通世界 AaBbCcDd 1234567890

華康海報體 W9
DFHaiBao W9
TW: TT OT / HK: TT OT
字裡圖間溝通世界 AaBbCcDd 1234567890

華康海報體 W12
DFHaiBao W12
TW: TT OT / HK: TT OT
字裡圖間溝通世界 AaBbCcDd 1234567890

華康POP1體 W5
DFPOP1 W5
TW: TT OT / HK: TT OT
字裡圖間溝通世界 AaBbCcDd 1234567890

華康POP1體 W7
DFPOP1 W7
TW: TT OT / HK: TT OT
字裡圖間溝通世界 AaBbCcDd 1234567890

華康POP1體 W9
DFPOP1 W9
TW: TT OT / HK: TT OT
字裡圖間溝通世界 AaBbCcDd 1234567890

華康POP2體 W9
DFPOP2 W9
TW: TT OT / HK: TT OT
字裡圖間溝通世界 AaBbCcDd 1234567890

華康POP3體 W12
DFPOP3 W12
TW: TT OT / HK: TT OT
字裡圖間溝通世界 AaBbCcDd 1234567890

華康彩帶體 / 華康彩帶體 W7
DFCaiDai W7
TW: TT OT / HK: TT OT
字裡圖間溝通世界 AaBbCcDd 1234567890

華康斧劈體 W7
DFFuPi W7
TW: TT OT / HK: TT OT
字裡圖間溝通世界 AaBbCcDd 1234567890

華康刷刷體 W7
DFShuaShua W7
TW: TT OT / HK: TT OT
字裡圖間溝通世界 AaBbCcDd 1234567890

華康漆隸體 W5
DFChiLi W5
TW: TT OT / HK: TT OT
字裡圖間溝通世界 AaBbCcDd 1234567890

華康華藝體 W4
DFHuaYi W4
TW: TT OT / HK: TT OT
字裡圖間溝通世界 AaBbCcDd 1234567890

華康華綜體 W5
DFHuaZong W5
TW: TT OT / HK: TT OT
字裡圖間溝通世界 AaBbCcDd 1234567890

華康雅藝體 W6
DFYaYi W6
TW: TT OT / HK: TT OT
字裡圖間溝通世界 AaBbCcDd 1234567890

華康新綜藝體 W5
DFZongYi W5
TW: TT OT / HK: TT OT
字裡圖間溝通世界 AaBbCcDd 1234567890

華康新綜藝體 / 華康新綜藝體 W7
DFZongYi W7
TW: TT OT / HK: TT OT
字裡圖間溝通世界 AaBbCcDd 1234567890

華康新綜藝體 W9
DFZongYi W9
TW: TT OT / HK: TT OT
字裡圖間溝通世界 AaBbCcDd 1234567890

華康飾藝體 W7
DFShiYi W7
TW: TT OT / HK: TT OT
字裡圖間溝通世界 AaBbCcDd 1234567890

華康雅宋體 / 華康雅宋體 W9
DFYeaSong W9
TW: TT OT / HK: TT OT

字裡圖間溝通世界 AaBbCcDd 1234567890

華康溜溜體 W7
DFLiuLiu W7
TW: TT OT / HK: TT OT

字裡圖間溝通世界 AaBbCcDd 1234567890

華康棒棒體 W5
DFBangBang W5
TW: TT OT / HK: TT OT

字裡圖間溝通世界 AaBbCcDd 1234567890

華康硬黑體 W7
DFYingHei W7
TW: TT OT / HK: TT OT

字裡圖間溝通世界 AaBbCcDd 1234567890

華康布丁體 W7
DFPuDing W7
TW: TT OT / HK: TT OT

字裡圖間溝通世界 AaBbCcDd 1234567890

華康布丁體 / 華康布丁體 W12
DFPuDing W12
TW: TT OT / HK: TT OT

字裡圖間溝通世界 AaBbCcDd 1234567890

華康平劇體 W7
DFPingJu W7
TW: TT OT / HK: TT OT

字裡圖間溝通世界 AaBbCcDd 1234567890

華康墨滴體 / 華康墨滴體 W2
DFMoDi W2
TW: TT OT / HK: TT OT

字裡圖間溝通世界 AaBbCcDd 1234567890

華康康康體 W5
DFKangKang W5
TW: TT OT / HK: TT OT

字裡圖間溝通世界 AaBbCcDd 1234567890

華康浪漫鳳 W7
DFLangManFeng W7
TW: TT OT / HK: TT OT

字裡圖間溝通世界 AaBbCcDd 1234567890

華康浪漫輝 W9
DFLangManHui W9
TW: TT OT / HK: TT OT

字裡圖間溝通世界 AaBbCcDd 1234567890

華康浪漫雪 W9
DFLangManXue W9
TW: TT OT / HK: TT OT

字裡圖間溝通世界 AaBbCcDd 1234567890

華康歐風花體 W5
DFBloom W5
TW: TT OT

字裡圖間溝通世界 AaBbCcDd 1234567890

華康金花體 W2
DFGoldenFlower TC13 W2
TW TT OT

字裡圖間溝通世界 AaBbCcDd 1234567890

黃岡竹樓記

華康古籍木蘭 W3

詠絮

華康古籍糸柳 W3

大智若愚

華康古籍銀杏 W3

沛然莫之能禦

華康古籍黑檀 W7

造物者之無盡藏也

華康古籍真竹 W3

GOOD DESIGN

華康古籍木蘭 W3
DFRareBook-Magnolia TC1 W3
TW: TT OT

字裡圖間溝通世界 AaBbCcDd 1234567890

華康古籍糸柳 W3
DFRareBook-Willow TC1 W3
TW: TT OT

字裡圖間溝通世界 AaBbCcDd 1234567890

華康古籍真竹 W3
DFRareBook-Bamboo TC1 W3
TW: TT OT

字裡圖間溝通世界 AaBbCcDd 1234567890

華康古籍銀杏 W3
DFRareBook-Ginkgo TC1 W3
TW: TT OT

字裡圖間溝通世界 AaBbCcDd 1234567890

華康古籍黑檀 W7
DFRareBook-Rosewood TC1 W7
TW: TT OT

字裡圖間溝通世界 AaBbCcDd 1234567890

TW TAIWAN 產品 HK HONG KONG 產品 (包含香港外字) TT TrueType OT OpenType GB5 GB5 GB/T 2312 GB1 GB12345 GB18030

油漆未乾

華康斑剝體

華康緞帶體

最棒的禮物

華康圓溜體

生日快樂

華康電晶體

進站時刻

不給糖就搗蛋

華康南瓜體

華康娃娃空心體-W5
DFWaWaW5H
TW: TT

字裡圖間溝通世界 AaBbCcDd 1234567890

華康海報單框體-W9
DFHaiBaoW9L
TW: TT

字裡圖間溝通世界 AaBbCcDd 1234567890

華康周氏行楷3D體01
DFZhouXing3D01
TW: TT / HK: TT

字裡圖間溝通世界 AaBbCcDd 1234567890

華康周氏行楷框線體01
DFZhouXingKS01
TW: TT / HK: TT

字裡圖間溝通世界 AaBbCcDd 1234567890

華康周氏行楷框線體02
DFZhouXingKS02
TW: TT / HK: TT

字裡圖間溝通世界 AaBbCcDd 1234567890

華康周氏行楷框線體03
DFZhouXingKS03
TW: TT / HK: TT

字裡圖間溝通世界 AaBbCcDd 1234567890

華康周氏行楷框線體04
DFZhouXingKS04
TW: TT / HK: TT

字裡圖間溝通世界 AaBbCcDd 1234567890

華康乾隆行楷3D體01
DFGanLong3D01
TW: TT / HK: TT

字裡圖間溝通世界 AaBbCcDd 1234567890

華康乾隆行楷框線體01
DFGanLongKS01
TW: TT / HK: TT

字裡圖間溝通世界 AaBbCcDd 1234567890

華康乾隆行楷框線體02
DFGanLongKS02
TW: TT / HK: TT

字裡圖間溝通世界 AaBbCcDd 1234567890

華康乾隆行楷框線體03
DFGanLongKS03
TW: TT / HK: TT

字裡圖間溝通世界 AaBbCcDd 1234567890

華康乾隆行楷框線體04
DFGanLongKS04
TW: TT / HK: TT

字裡圖間溝通世界 AaBbCcDd 1234567890

華康揮灑體
DFHuiSa
TW: TT / HK: TT

字裡圖間溝通世界 AaBbCcDd 1234567890

華康小花體
DFXiaoHua
TW: TT / HK: TT

字裡圖間溝通世界 AaBbCcDd 1234567890

華康電晶體
DFDianJing
TW: TT / HK: TT

字裡圖間溝通世界 AaBbCcDd 1234567890

華康小皮體
DFXiaoPi
TW: TT / HK: TT

字裡圖間溝通世界 AaBbCcDd 1234567890

華康點點體
DFDianDian
TW: TT / HK: TT

字裡圖間溝通世界 AaBbCcDd 1234567890

華康筆墨體
DFBiMo
TW: TT / HK: TT

字裡圖間溝通世界 AaBbCcDd 1234567890

華康隸空體
DFLiKong
TW: TT / HK: TT

字裡圖間溝通世界 AaBbCcDd 1234567890

華康綠邊體
DFYuanBian
TW: TT / HK: TT

字裡圖間溝通世界 AaBbCcDd 1234567890

華康彩僂體
DFCaiLi
TW: TT / HK: TT

字裡圖間溝通世界 AaBbCcDd 1234567890

華康新華體
DFXinHua
TW: TT / HK: TT

字裡圖間溝通世界 AaBbCcDd 1234567890

華康水波體 DFShuiBo TW: TT / HK: TT 字裡圖間溝通世界 AaBbCcDd 1234567890

華康積雪體 DFJiXue TW: TT / HK: TT 字裡圖間溝通世界 AaBbCcDd 1234567890

華康金石體 DFJinShi TW: TT / HK: TT 字裡圖間溝通世界 AaBbCcDd 1234567890

華康圖象體 DFTuXiang TW: TT / HK: TT 字裡圖間溝通世界 AaBbCcDd 1234567890

華康緞帶體 DFDuanDai TW: TT / HK: TT 字裡圖間溝通世界 AaBbCcDd 1234567890

華康酒桶體 DFJiuTong TW: TT / HK: TT 字裡圖間溝通世界 AaBbCcDd 1234567890

華康圓溜體 DFYuanLiu TW: TT / HK: TT 字裡圖間溝通世界 AaBbCcDd 1234567890

華康櫻花體 DFYingHua TW: TT / HK: TT 字裡圖間溝通世界 AaBbCcDd 1234567890

華康斑剝體 DFBanBo TW: TT / HK: TT 字裡圖間溝通世界 AaBbCcDd 1234567890

華康閃亮體 DFShanLiang TW: TT / HK: TT 字裡圖間溝通世界 AaBbCcDd 1234567890

華康馨香花體 DFXinXiangHua TW: TT / HK: TT 字裡圖間溝通世界 AaBbCcDd 1234567890

華康情人心體 DFCingRenSin TW: TT / HK: TT 字裡圖間溝通世界 AaBbCcDd 1234567890

華康愛情花體 DFAiCingHua TW: TT / HK: TT 字裡圖間溝通世界 AaBbCcDd 1234567890

華康心動體 DFXinDong TW: TT / HK: TT 字裡圖間溝通世界 AaBbCcDd 1234567890

華康喜鵲體 DFXiQue TW: TT / HK: TT 字裡圖間溝通世界 AaBbCcDd 1234567890

華康春滿福體 DFChunManFu TW: TT / HK: TT 字裡圖間溝通世界 AaBbCcDd 1234567890

華康楓葉體 DFFengYe TW: TT / HK: TT 字裡圖間溝通世界 AaBbCcDd 1234567890

華康南瓜體 DFNanGua TW: TT / HK: TT 字裡圖間溝通世界 AaBbCcDd 1234567890

華康洋雞體 DFYangYangJi TW: TT / HK: TT 字裡圖間溝通世界 AaBbCcDd 1234567890

華康古意雞體 DFGuYiJi TW: TT 字裡圖間溝通世界 AaBbCcDd 1234567890

華康甜甜心體 DFTianTianXin TW: TT / HK: TT 字裡圖間溝通世界 AaBbCcDd 1234567890

華康金文斗雲體 DFJinWenDouYun TW: TT / HK: TT 字裡圖間溝通世界 AaBbCcDd 1234567890

華康顏楷月雲體 DFYanKaiYueYun TW: TT / HK: TT 字裡圖間溝通世界 AaBbCcDd 1234567890

華康墨字月雲體 DFMoYueYun HK: TT 字裡圖間溝通世界 AaBbCcDd 1234567890

華康仿宋月雲體 DFFangSongYueYun HK: TT 字裡圖間溝通世界 AaBbCcDd 1234567890

華康圓緣斗雲體 DFYuanYuanDouYun HK: TT 字裡圖間溝通世界 AaBbCcDd 1234567890

華康娃娃斗雲體 DFWaWaDouYun HK: TT 字裡圖間溝通世界 AaBbCcDd 1234567890

華康幽靈體 DFYouLing TW: TT / HK: TT 字裡圖間溝通世界 AaBbCcDd 1234567890

華康戴帽雪人體 DFDaiMaoXueRen TW: TT / HK: TT 字裡圖間溝通世界 AaBbCcDd 1234567890

華康享樂豬體 DFXiangLeZhu TW: TT / HK: TT 字裡圖間溝通世界 AaBbCcDd 1234567890

華康遊戲豬體 DFYouXiZhu TW: TT / HK: TT	字裡圖間溝通世界	AaBbCcDd	1234567890
華康熊貓體 DFXiongMao TW: TT / HK: TT	字裡圖間溝通世界	AaBbCcDd	1234567890
華康旺旺體 DFWangWang TW: TT / HK: TT	字裡圖間溝通世界	AaBbCcDd	1234567890
華康衝衝牡羊體 DFChongChongMuYang TW: TT / HK: TT	字裡圖間溝通世界	AaBbCcDd	1234567890
華康務實金牛體 DFWuShiJinNiu TW: TT / HK: TT	字裡圖間溝通世界	AaBbCcDd	1234567890
華康天使雙子體 DFTianShiShuangZi TW: TT / HK: TT	字裡圖間溝通世界	AaBbCcDd	1234567890
華康爬爬巨蟹體 DFPaPaJuXie TW: TT / HK: TT	字裡圖間溝通世界	AaBbCcDd	1234567890
華康活力獅子體 DFHuoLiShihZih TW: TT / HK: TT	字裡圖間溝通世界	AaBbCcDd	1234567890
華康優雅處女體 DFYouYaChuNyu TW: TT / HK: TT	字裡圖間溝通世界	AaBbCcDd	1234567890
華康和諧天秤體 DFHeXieTianCheng TW: TT / HK: TT	字裡圖間溝通世界	AaBbCcDd	1234567890
華康神秘天蠍體 DFShenMiTianXie TW: TT / HK: TT	字裡圖間溝通世界	AaBbCcDd	1234567890
華康俏皮射手體 DFQiaoPiSheShou TW: TT / HK: TT	字裡圖間溝通世界	AaBbCcDd	1234567890
華康堅定魔羯體 DFJianDingMoJie TW: TT / HK: TT	字裡圖間溝通世界	AaBbCcDd	1234567890
華康搞怪水瓶體 DFGaoGuaiShuiPing TW: TT / HK: TT	字裡圖間溝通世界	AaBbCcDd	1234567890
華康多情雙魚體 DFDuoQingShuangYu TW: TT / HK: TT	字裡圖間溝通世界	AaBbCcDd	1234567890

TW TAIWAN 產品 HK HONG KONG 產品 (包含香港外字) TT TrueType OT OpenType GB5 GB5 GB GB/T 2312 GB1 GB12345 GB4 GB18030

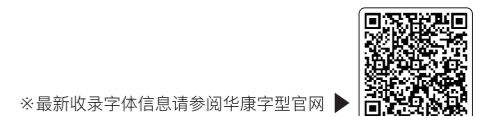
華康典藏系列 字体年度授权

华康字型年度授权型产品——华康典藏系列，内容包含华康历来经典简体中文、繁体中文、多国语字体等，从基本字体、书法字体、手写字体，到美工字体，从此展开的每一天，字字都有新表情！

根据应用范围您可选择兼具 TrueType 与 OpenType 字体的【专业版】，亦可选择收录 TrueType 字体的【基本版】或【个人版】。【专业版】应用广泛，授权范围涵盖多媒体广告、网站设计、可携式电子文件、印刷等，是设计师人手一套的创意伙伴！【基本版】可供企业自有官网设计及办公文书使用（不含商业印刷）。【个人版】则专为非商业应用的个人用户推出，是经济实惠好入手的版本。授权期间，每年持续推出多款全新字体，字体风潮掌握在手。

授权范围表	华康典藏 专业版	华康典藏 基本版	华康典藏 个人版
办公文书	○	○	○ (注2)
商业印刷 (产品包装、海报)	○	×	×
多媒体广告 (含电子广告牌、贴图)	○	×	×
网站使用	○	○ (注1)	○ (注2)
可携式电子文件	○	×	×
影像制作	○	×	○ (注2)
电子书	○	×	×
APP、游戏	×	×	×
嵌入式字体应用	×	×	×

注 1: 限定企业自有官网。
注 2: 非商业使用，限定个人，若涉及商业使用，请按需求升级至基本版或专业版。



字体收录		规格	套数	内容
专业版 收录1000套以上	OpenType	500套以上	GB2312	
			GB18030-2022	
基本版 收录500套以上	TrueType	500套以上	GB18030-2005	
			BIG5	
			多国语字体	
			特赠字体	
			GB2312	
			GB18030-2022	
个人版 收录500套以上	TrueType	500套以上	GB18030-2005	
			汉语拼音	
			BIG5	
			特赠字体	

华康典藏 专业版



华康典藏专业版收录多达1000套以上华康字体，可根据需求选择授权年限及计算机台数，自由应用于办公文档、报刊杂志、多媒体广告，网站设计及动画、电影字幕等商业用途。授权期间每年持续新增多款字体，新字体立刻用，让您的设计创意驰骋无限！

华康典藏 基本版



华康典藏基本版，收录500套以上华康字体，为办公文书及公司自有官网设计提供应用，价格经济实惠，助您打造高效、统一且具品牌识别性的企业营运环境。用多样的字体表情，让企业官网更吸睛，日常办公更多乐趣，是企业营运经济实惠的好选择！

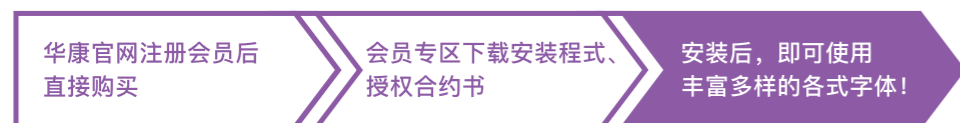
华康典藏 个人版



华康典藏个人版，收录500套以上华康字体，专为个人非商业用途打造的轻量化方案。丰富多样的字体选择，让您随时随地开启创作，轻松满足不同场景需求，无论是学生报告、设计作业、班级活动、设计师提案、个人创作等非商业情境均适用，助力您的作品脱颖而出。

■ 购买流程介绍

1. 华康字型在线商城



2. 线下购买



■ 安装环境需求

Windows 11简体中文版操作系统。

macOS 10.14以上简体中文操作系统。 ※最新的操作系统支持情况，请详见www.dynacw.cn